

Presentación hecha por:

Soulaiman Abbas Mahfoud, 4^o ESO C

Carla Cámara Sen, 4^o ESO D

SpítiAI

Haz que tu hogar trabaje por ti.



SPÍTIAI

SPÍTIAI

Logotipo

Imagotipo

SC

SC

SC
SPÍTIAI

SC
SPÍTIAI

Isotipo

Isologo

SC
SPÍTIAI

SC
SPÍTIAI

Analizamos nuestro logo

La "S" es el nombre del primer director ejecutivo, Souli.

La "C" es el nombre de la segunda directora ejecutiva, Carla.

Hemos puesto en el nombre "AI" porque queremos dejar claro el uso de la IA que tenemos, y lo hemos puesto en inglés por ser el idioma común en la mayoría de países.

Hemos querido adaptar nuestra empresa al griego porque sentimos que es un idioma muy poderoso y bonito, por lo que pusimos Spíti que significa hogar.

Y el logo principal lo hemos querido hacer negro sobre blanco para representar ese minimalismo que queremos lograr en nuestra empresa.



Nuestra historia

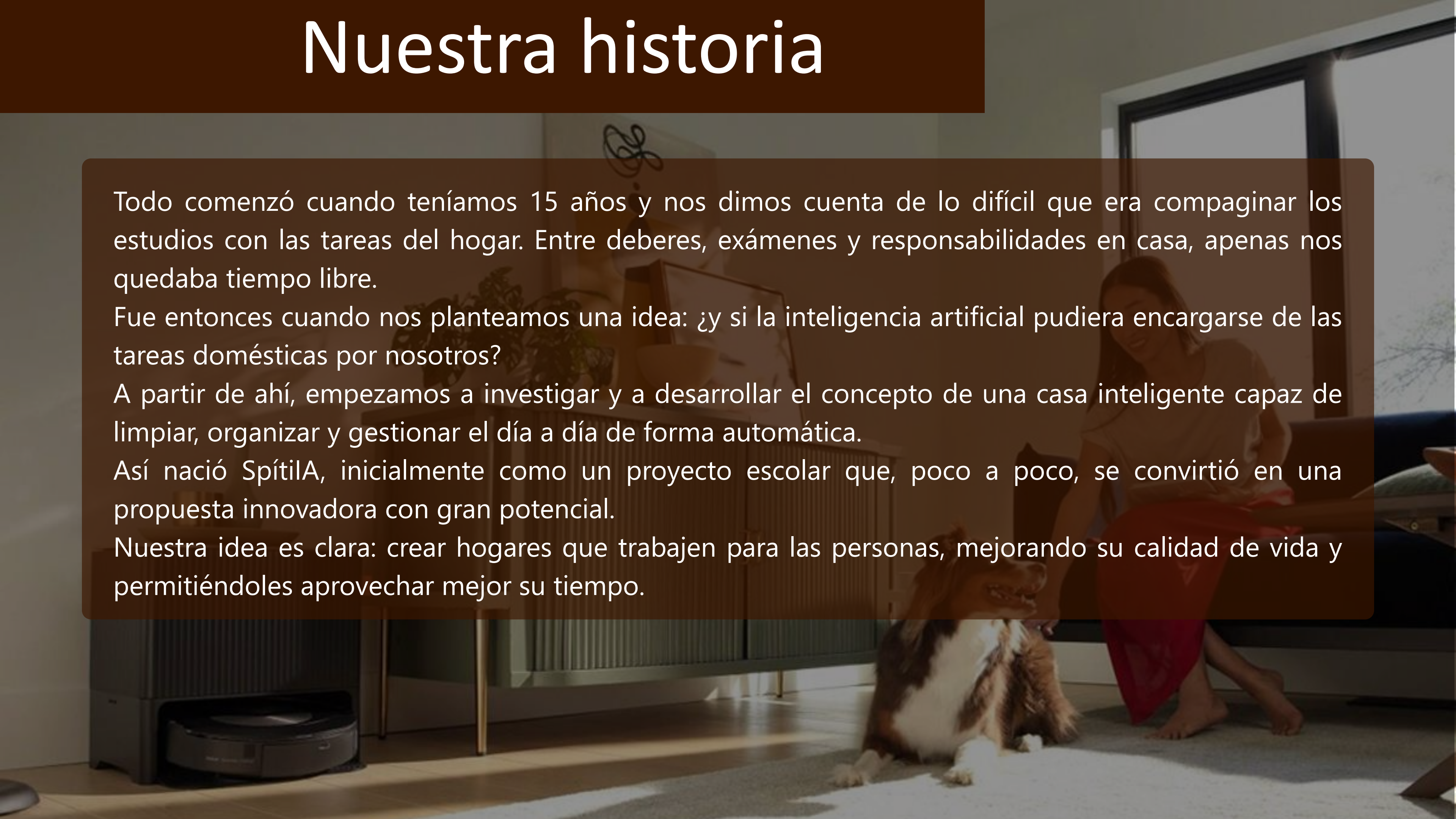
Todo comenzó cuando teníamos 15 años y nos dimos cuenta de lo difícil que era compaginar los estudios con las tareas del hogar. Entre deberes, exámenes y responsabilidades en casa, apenas nos quedaba tiempo libre.

Fue entonces cuando nos planteamos una idea: ¿y si la inteligencia artificial pudiera encargarse de las tareas domésticas por nosotros?

A partir de ahí, empezamos a investigar y a desarrollar el concepto de una casa inteligente capaz de limpiar, organizar y gestionar el día a día de forma automática.

Así nació SpítilA, inicialmente como un proyecto escolar que, poco a poco, se convirtió en una propuesta innovadora con gran potencial.

Nuestra idea es clara: crear hogares que trabajen para las personas, mejorando su calidad de vida y permitiéndoles aprovechar mejor su tiempo.



Información general

SpítiAI es una empresa innovadora dedicada al desarrollo de robots domésticos impulsados por inteligencia artificial diseñados para transformar la forma en que vivimos en nuestros hogares.

Nuestra misión es liberar a las personas de las tareas repetitivas y del tiempo que consumen las labores domésticas, permitiendo que se centren en lo que realmente importa: su bienestar, su familia y su tiempo libre.

A través de tecnología avanzada de robótica e inteligencia artificial, los robots de SpítiAI pueden realizar múltiples tareas del hogar como limpiar, ordenar, gestionar electrodomésticos, preparar alimentos sencillos o cuidar mascotas. Gracias a sistemas de aprendizaje automático, nuestros dispositivos pueden adaptarse a las rutinas del hogar, comprender órdenes de voz y mejorar su rendimiento con el uso diario.

En SpítiAI creemos en un futuro donde la tecnología trabaje para las personas. Por eso diseñamos robots seguros, inteligentes y fáciles de usar, capaces de integrarse en cualquier hogar y convertirlo en un entorno más cómodo, eficiente y automatizado.

SpítiAI — Haz que tu hogar trabaje por ti

Organigrama



Proceso de fabricación

1. 🧠 Diseño y planificación:

En esta fase se define cómo será el producto:

- Se estudian las necesidades de los usuarios (limpieza, organización, comodidad).
- Se diseñan las funciones que tendrá el sistema (automatización, control por app, IA).
- Se crean bocetos y modelos en 3D.
- Se planifica el coste, materiales y tiempo de fabricación.

2. 🧪 Desarrollo de prototipos:

Aquí se crean los primeros modelos reales:

- Se fabrican prototipos iniciales de robots y dispositivos.
- Se prueban en entornos reales (casas de prueba).
- Se detectan errores de funcionamiento o diseño.
- Se realizan mejoras hasta obtener un modelo eficiente.

Proceso de fabricación

3. 🏭 Fabricación de components:

Se producen todas las piezas necesarias y cada pieza se fabrica con precisión para garantizar calidad y durabilidad:

- Componentes electrónicos (placas base, chips, sensores).
- Componentes mecánicos (ruedas, motores, estructuras).
- Carcasas externas resistentes y seguras.
- Baterías y sistemas de carga.

4. 🏭 Ensamblaje:

En esta fase se construye el producto final:

- Se unen todas las piezas en la línea de montaje.
- Se integran los sistemas eléctricos y mecánicos.
- Se instalan los sensores y dispositivos inteligentes.
- Se verifica que el montaje sea correcto.

Proceso de fabricación

5. 🖥️ Programación y configuración:

Se añade la inteligencia al sistema:

- Se instala el software de inteligencia artificial.
- Se programan funciones automáticas (limpiar, organizar, avisar).
- Se configura la conexión con la aplicación móvil.
- Se adapta el sistema para que aprenda hábitos del usuario.

6. ✅ Control de calidad:

Se asegura que todo funcione perfectamente:

- Se realizan pruebas de funcionamiento complete.
- Se comprueba la seguridad del dispositivo.
- Se evalúa la eficiencia y precisión de la IA.
- Se descartan o reparan productos defectuosos.

Proceso de fabricación

7. 📦 Embalaje y distribución:

El producto se prepara para el cliente:

- Se empaqueta de forma segura y atractiva.
- Se incluyen instrucciones y accesorios.
- Se distribuye a tiendas o se envía directamente al cliente.
- Se organiza la instalación en el hogar si es necesario.

8. 🛠️ Mantenimiento y actualizaciones:

Después de la venta, el servicio continúa:

- Atención al cliente para resolver dudas o problemas.
- Reparaciones y mantenimiento de los dispositivos.
- Actualizaciones de software para mejorar funciones.
- Incorporación de nuevas mejoras gracias a la IA.

Proceso de fabricación

“En SpítiAI no automatizamos casas, creamos tiempo para vivir.”



Sectores de referencia

🖥️ 1. Sector tecnológico:

SpítilA pertenece a este sector porque su base es el desarrollo de tecnología avanzada. La empresa crea software, aplicaciones móviles y sistemas digitales que permiten controlar y automatizar el hogar.

👉 Es tecnológico porque utiliza programación, datos y sistemas digitales como elemento principal.

🤖 2. Sector de la inteligencia artificial:

Este es uno de los sectores clave, ya que SpítilA utiliza IA para que los dispositivos aprendan del usuario y tomen decisiones automáticamente.

Por ejemplo, el sistema puede aprender horarios, hábitos o preferencias.

👉 Pertenece a este sector porque no solo ejecuta órdenes, sino que "piensa" y se adapta.

Sectores de referencia

🏠 3. Sector de la domótica:

La domótica se centra en la automatización del hogar mediante dispositivos conectados. SpítíA integra robots, sensores y una app que controlan toda la casa.

👉 Forma parte de este sector porque convierte una casa normal en un hogar inteligente y automatizado.

🔧 4. Sector industrial (fabricación):

SpítíA no solo crea software, también fabrica productos físicos como robots de limpieza o sensores inteligentes. Esto implica procesos de producción, ensamblaje y uso de materiales.

👉 Pertenece a este sector porque transforma materias primas en productos tecnológicos.

Sectores de referencia

📄 5. Sector servicios:

Además de vender productos, la empresa ofrece servicios continuos a los clientes:

- Soporte técnico.
- Mantenimiento.
- Actualizaciones.
- Asistencia personalizada.

👉 Es parte de este sector porque proporciona atención y soluciones más allá de la venta inicial.

🌱 6. Sector de la sostenibilidad:

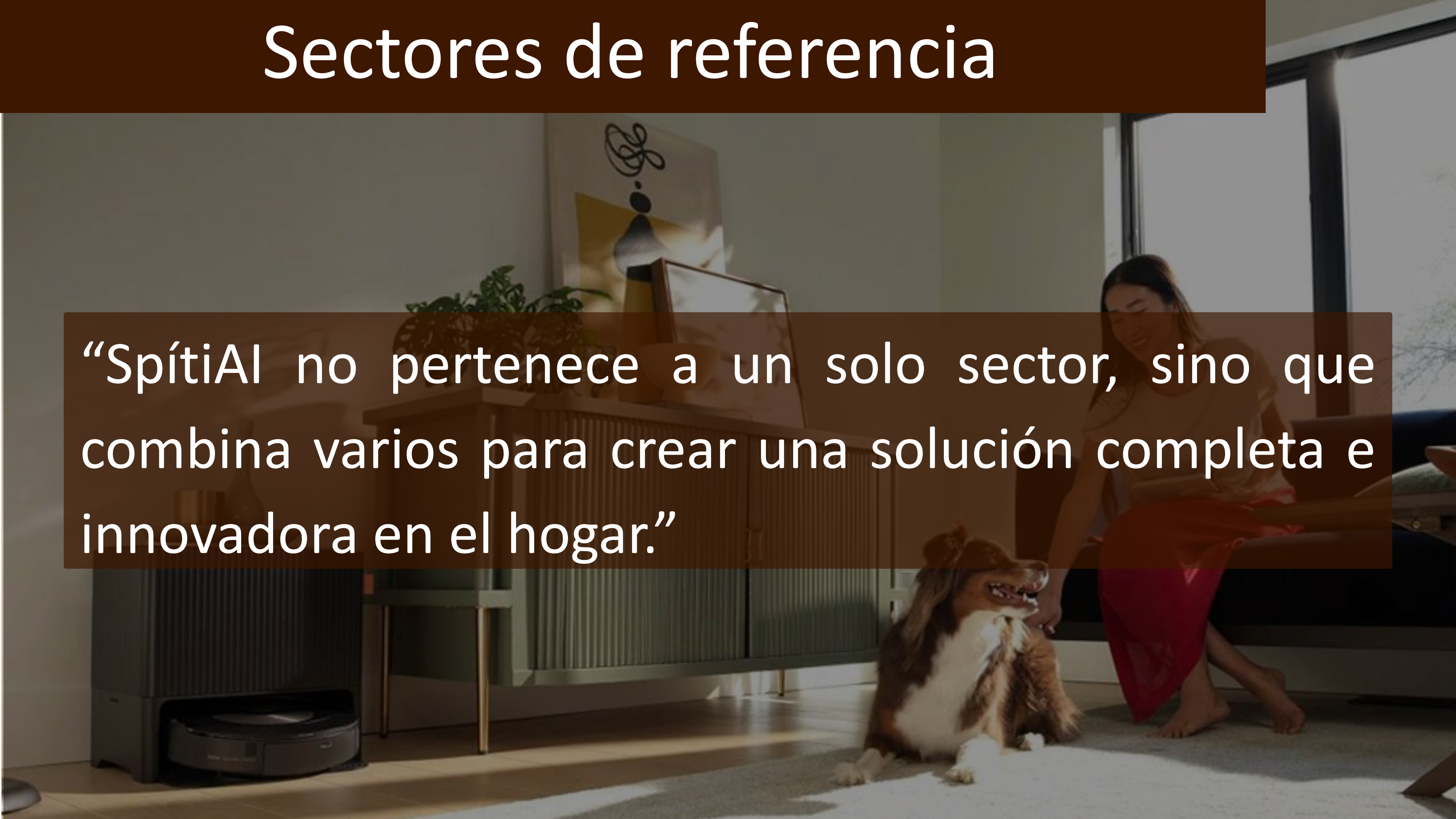
SpítilA contribuye a un uso más eficiente de los recursos del hogar. Por ejemplo:

- Optimiza el consumo de energía.
- Reduce el desperdicio de alimentos.
- Mejora la gestión del agua.

👉 Se incluye en este sector porque ayuda a crear hogares más responsables con el medio ambiente.

Sectores de referencia

“SpítiAI no pertenece a un solo sector, sino que combina varios para crear una solución completa e innovadora en el hogar.”

A woman in a red dress is sitting on a sofa in a modern living room. A dog is sitting on the floor in front of her. A robotic vacuum is visible in the background.

Sectores de competencia

1. Sector tecnológico:

SpítilA compite con empresas que desarrollan tecnología para el hogar, como asistentes virtuales o sistemas inteligentes.

👉 Compite aquí porque muchas empresas crean apps, software y dispositivos similares.

2. Sector de la inteligencia artificial

Existen muchas empresas que desarrollan IA para automatizar procesos y mejorar la vida diaria.

👉 La competencia está en quién tiene la IA más avanzada, rápida y eficiente.

3. Sector de la domótica:

Es uno de los principales sectores de competencia, ya que muchas empresas ofrecen hogares inteligentes (luces automáticas, control por voz, etc.).

👉 SpítilA compite ofreciendo una solución más completa que integre todo.

Sectores de competencia

🔧 4. Sector de electrodomésticos inteligentes:

Empresas que fabrican robots aspiradores, cocinas inteligentes o dispositivos automáticos también son competencia directa.

👉 Compiten porque realizan tareas del hogar de forma automatizada.

📱 5. Sector de aplicaciones móviles:

Hay apps que organizan tareas, listas de compra o rutinas del hogar.

👉 Aunque no tengan robots, compiten en la gestión y organización del día a día.


📄 6. Sector servicios domésticos:

Incluye empresas de limpieza, asistentes del hogar o cuidado doméstico.

👉 SpítilA compite porque ofrece una alternativa tecnológica a estos servicios tradicionales.

Sector de competencia

“SpítiAI compite en múltiples sectores, lo que demuestra la amplitud y el potencial de su modelo de negocio.”

A woman with long dark hair, wearing a red dress, is sitting on a dark-colored sofa in a modern living room. She is looking down at a dog sitting on the floor in front of her. The dog is a brown and white breed, possibly a Border Collie, and is looking up at the woman. In the background, there is a wooden console table with a plant and a framed picture. A robotic vacuum is visible on the floor to the left of the console table. The room has large windows and a light-colored rug.

Localización

Localización de SpítiAI en España

SpítiAI cuenta con una sede central y varias oficinas y centros de servicio estratégicamente ubicados en toda España, lo que nos permite operar de manera eficiente y cercana a nuestros clientes.

Sede Central

- Madrid – Dirección ejecutiva, administración y coordinación de toda la empresa.

Oficinas Regionales

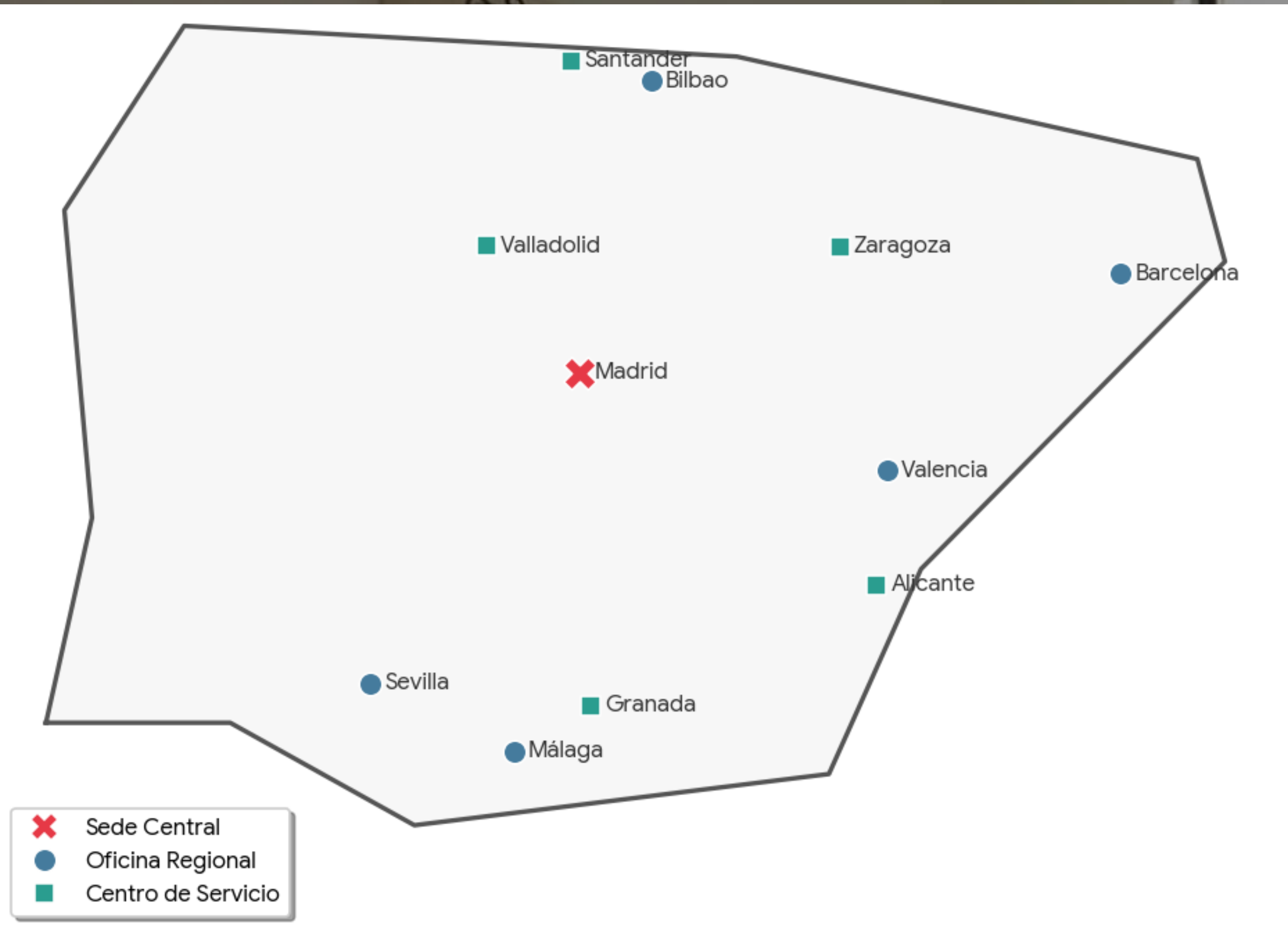
- Barcelona – Investigación, desarrollo y soporte técnico.
- Valencia – Marketing y atención al cliente.
- Sevilla – Distribución y logística.
- Bilbao – Innovación y desarrollo tecnológico.
- Málaga – Ventas y expansión en el sur del país.

Centros de Servicio

- Zaragoza – Instalación y mantenimiento de dispositivos.
- Alicante – Soporte local a clientes.
- Valladolid – Almacén y logística.
- Santander – Soporte regional.
- Granada – Instalaciones y demostraciones de productos.

Esta red de oficinas permite a SpítiAI ofrecer un servicio cercano, rápido y eficiente en toda España, facilitando la instalación de dispositivos, la atención al cliente y la distribución de productos.

Localización



Localización

“La ubicación de SpítiAI permite un crecimiento sólido en un entorno innovador y competitivo.”



Organización

1. Dirección ejecutiva

Encabezada por los CEOs Soulaiman Abbas y Carla Cámara, esta dirección toma todas las decisiones estratégicas y supervisa el funcionamiento general de la empresa.

- Definen objetivos y planes de expansión.
- Aprobando presupuestos y recursos.
- Supervisan los departamentos y coordinación general.

2. Departamentos estratégicos

- I+D (Investigación y Desarrollo): Busca nuevas tecnologías y mejora continua de productos y servicios.
- Analistas de tendencias: Estudian el mercado y las necesidades de los usuarios para orientar el desarrollo de la empresa.

3. Departamento de Tecnología y Desarrollo

- Ingenieros de software: Programan la IA y la app móvil de control del hogar.
- Ingenieros de hardware: Diseñan y ensamblan los robots y sensores inteligentes.
- Especialistas en IA: Desarrollan algoritmos que aprenden de los hábitos del usuario y automatizan tareas.

Organización

4. Departamento de Creatividad y Diseño

- Diseñadores de producto: Crean dispositivos funcionales y estéticos.
- Diseñadores gráficos: Elaboran el logo, material publicitario y visual de la marca.
- UX/UI designers: Mejoran la experiencia del usuario en la app y sistemas de la empresa.

5. Departamento de Marketing y Ventas

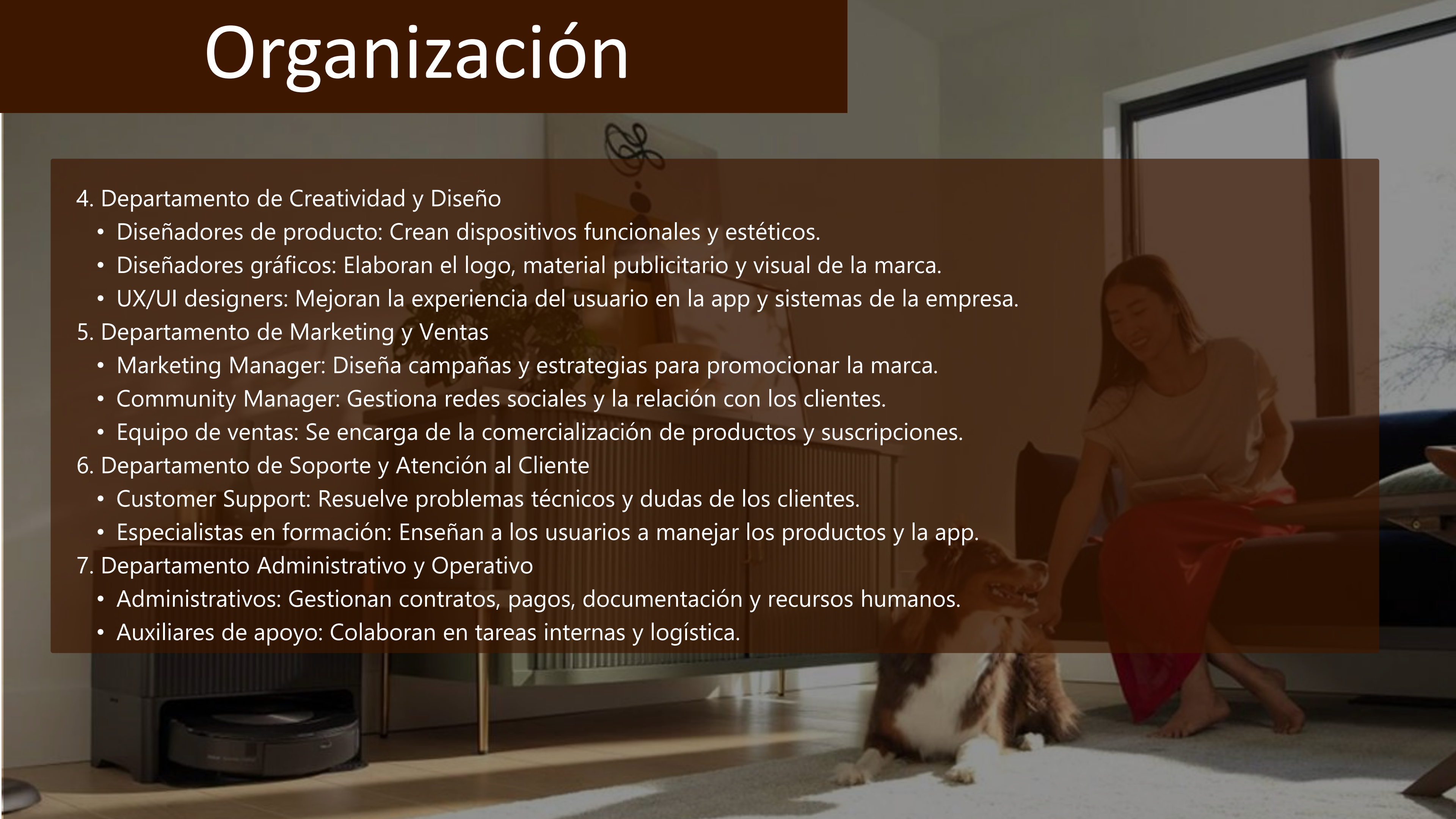
- Marketing Manager: Diseña campañas y estrategias para promocionar la marca.
- Community Manager: Gestiona redes sociales y la relación con los clientes.
- Equipo de ventas: Se encarga de la comercialización de productos y suscripciones.

6. Departamento de Soporte y Atención al Cliente

- Customer Support: Resuelve problemas técnicos y dudas de los clientes.
- Especialistas en formación: Enseñan a los usuarios a manejar los productos y la app.

7. Departamento Administrativo y Operativo

- Administrativos: Gestionan contratos, pagos, documentación y recursos humanos.
- Auxiliares de apoyo: Colaboran en tareas internas y logística.



Organización

La organización de SpítiAI combina liderazgo claro, innovación tecnológica y atención al cliente, asegurando que la empresa funcione de manera eficiente y pueda crecer de forma sostenible.

Retribuciones brutas

👑 1. Dirección ejecutiva

- CEO (Soulayman Abbas y Carla Cámara):
- 👉 80.000 – 120.000 € / año
- COO / CTO / CFO:
- 👉 50.000 – 90.000 € / año

🧠 2. Departamento estratégico (I+D)

- I+D (investigadores):
- 👉 40.000 – 70.000 € / año
- Analistas de tendencias:
- 👉 35.000 – 60.000 € / año

💻 3. Tecnología y desarrollo

- Ingenieros de software:
- 👉 30.000 – 50.000 € / año
- Ingenieros de hardware:
- 👉 30.000 – 45.000 € / año
- Especialistas en IA:
- 👉 40.000 – 80.000 € / año

🎨 4. Creatividad y diseño

- Diseñadores de producto:
- 👉 30.000 – 45.000 € / año
- Diseñadores gráficos:
- 👉 22.000 – 35.000 € / año
- UX/UI designers:
- 👉 30.000 – 50.000 € / año

Retribuciones brutas

📢 5. Marketing y ventas

- Marketing Manager:
 - 👉 40.000 – 60.000 € / año
- Community Manager:
 - 👉 20.000 – 30.000 € / año
- Equipo de ventas:
 - 👉 25.000 – 45.000 € / año + comisiones

📄 6. Atención al cliente

- Customer Support:
 - 👉 20.000 – 28.000 € / año
- Formadores:
 - 👉 22.000 – 35.000 € / año

📁 7. Administración

- Administrativos:
 - 👉 18.000 – 28.000 € / año
- Auxiliares:
 - 👉 16.000 – 22.000 € / año



Retribuciones brutas

“SpítiAI ofrece salarios competitivos acordes al sector tecnológico, fomentando la innovación y el talento.”



Beneficios para el entorno

Beneficios de SpítiAI para el entorno

SpítiAI no solo mejora la vida de las personas en sus hogares, sino que también tiene un impacto positivo en el entorno y la sociedad. Entre sus principales beneficios destacan:

1. Ahorro energético

- Los dispositivos y sistemas inteligentes regulan automáticamente la luz, calefacción y electrodomésticos.
- Esto reduce el consumo de energía y ayuda a disminuir la huella de carbono del hogar.

2. Optimización de recursos

- SpítiAI ayuda a gestionar el agua y los alimentos, evitando desperdicios innecesarios.
- Permite un uso más eficiente de los recursos del hogar, fomentando hábitos sostenibles.

3. Reducción de emisiones

- Al automatizar tareas de manera eficiente, los dispositivos evitan un consumo excesivo de electricidad y otros recursos energéticos.
- Contribuye a disminuir la contaminación asociada al uso ineficiente de energía.

4. Conciencia ecológica

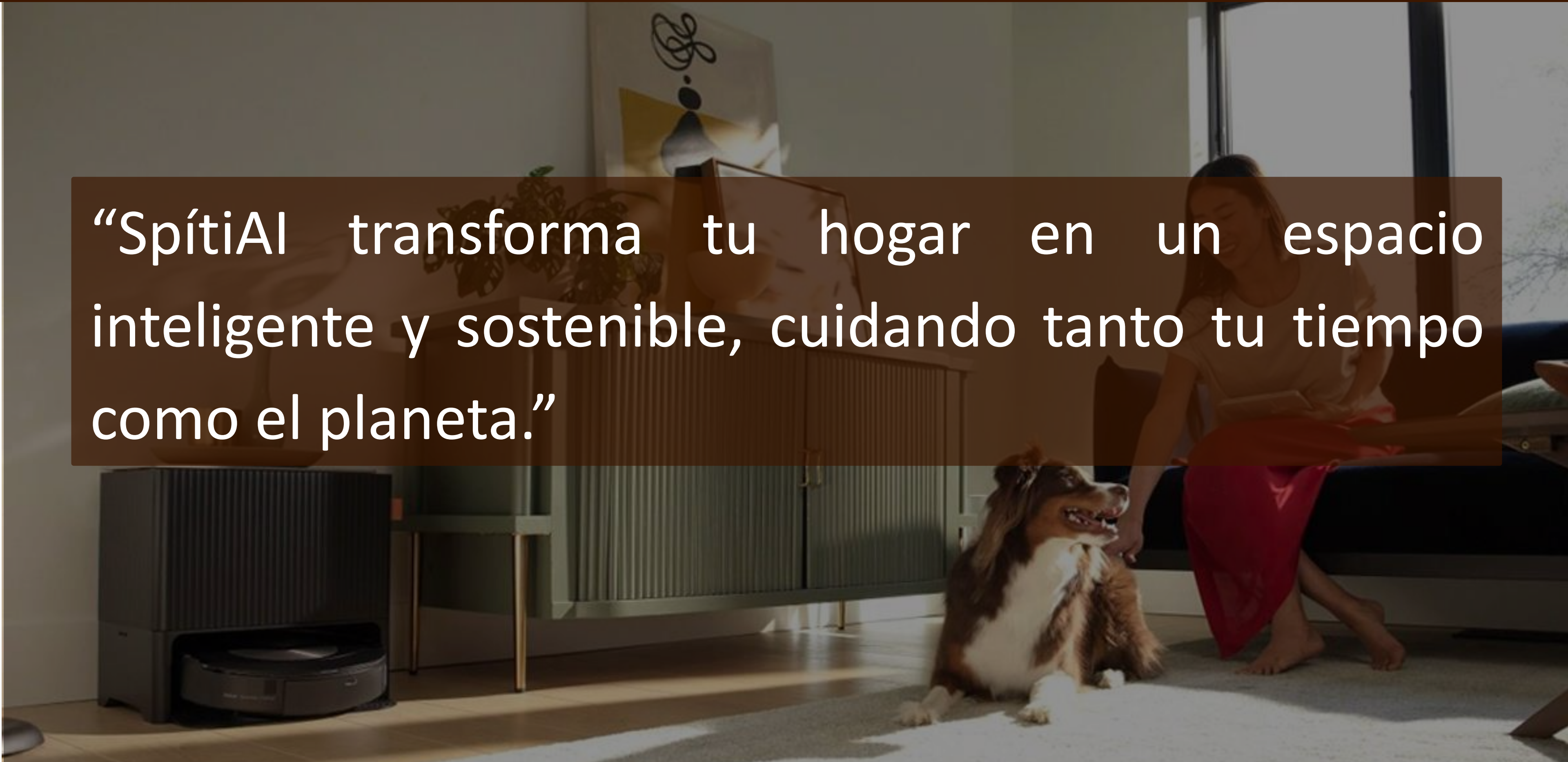
- La app informa al usuario sobre su consumo y sugiere cambios para ser más sostenible.
- Fomenta hábitos responsables con el medio ambiente, como apagar luces o reducir el consumo de agua.

5. Impacto social

- Al liberar tiempo de las personas de las tareas domésticas, SpítiAI permite dedicar más tiempo a la familia, la educación o actividades productivas.
- Mejora la calidad de vida sin generar un impacto negativo en el entorno.

Beneficios para el entorno

“SpítiAI transforma tu hogar en un espacio inteligente y sostenible, cuidando tanto tu tiempo como el planeta.”



Responsabilidad Social Corporativa

Responsabilidad Social Corporativa (RSC) de SpítiAI

En SpítiAI entendemos que ser una empresa innovadora no solo significa crear tecnología, sino también aportar valor a la sociedad y al entorno. Nuestra política de RSC se centra en tres pilares principales:

1. Sostenibilidad ambiental:

- Nuestros productos están diseñados para optimizar el consumo de energía y agua en el hogar.
- Usamos materiales reciclables en nuestros dispositivos siempre que es posible.
- Promovemos hábitos sostenibles mediante la app, ayudando a los usuarios a reducir su huella ecológica.

2. Compromiso social:

- Fomentamos la educación tecnológica y la inclusión digital en jóvenes mediante talleres y programas educativos.
- Colaboramos con organizaciones locales para promover proyectos de innovación y sostenibilidad.
- Nuestro equipo interno tiene políticas de igualdad, diversidad y bienestar laboral.

3. Innovación responsable:

- Nos aseguramos de que la inteligencia artificial respete la privacidad y seguridad de los usuarios.
- Garantizamos transparencia en el uso de datos y en el funcionamiento de los dispositivos.
- Buscamos siempre mejorar la calidad de vida de los hogares de manera ética y segura.

Responsabilidad Social Corporativa

“En SpítiAI, la innovación tecnológica va de la mano de la responsabilidad social y el respeto por el planeta y las personas.”



Nuestra página web

<https://sites.google.com/iesvalmayor.es/sptiai>



SpítiAI

Home Our history Company Products and services Manufacturing process Contact

Haz que tu casa trabaje por ti

SpítiAI es una empresa innovadora especializada en el desarrollo de hogares inteligentes mediante inteligencia artificial. Nuestro objetivo es transformar la forma en la que las personas viven, automatizando las tareas domésticas y optimizando el tiempo.

Trabajamos para que la tecnología se adapte a ti, creando un entorno cómodo, eficiente y completamente automatizado.

Information icon:  Edit icon: 

Nuestra página web

<https://sites.google.com/iesvalmayor.es/sptiai>



SpítiAI

Home Our history Company Products and services Manufacturing process Contact

Our history

SpítiAI nació cuando teníamos 15 años, al darnos cuenta de lo difícil que era compaginar los estudios con las tareas del hogar. Entre exámenes, deberes y responsabilidades, apenas quedaba tiempo libre.

A partir de esta situación, surgió una idea: utilizar la inteligencia artificial para automatizar las tareas domésticas y facilitar el día a día.

Lo que comenzó como un proyecto escolar fue evolucionando hasta convertirse en una propuesta innovadora con gran potencial. Diseñamos sistemas inteligentes capaces de organizar, limpiar y gestionar el hogar de forma autónoma.

Hoy, SpítiAI representa una visión de futuro: hogares que trabajan por las personas.

Nuestra página web

<https://sites.google.com/iesvalmayor.es/sptiai>



SpítiAI es una empresa tecnológica con una estructura organizada en diferentes departamentos que trabajan de forma coordinada.

La dirección está formada por los CEOs Souliman Abbas y Carla Cámara, encargados de definir la estrategia y el crecimiento de la empresa.

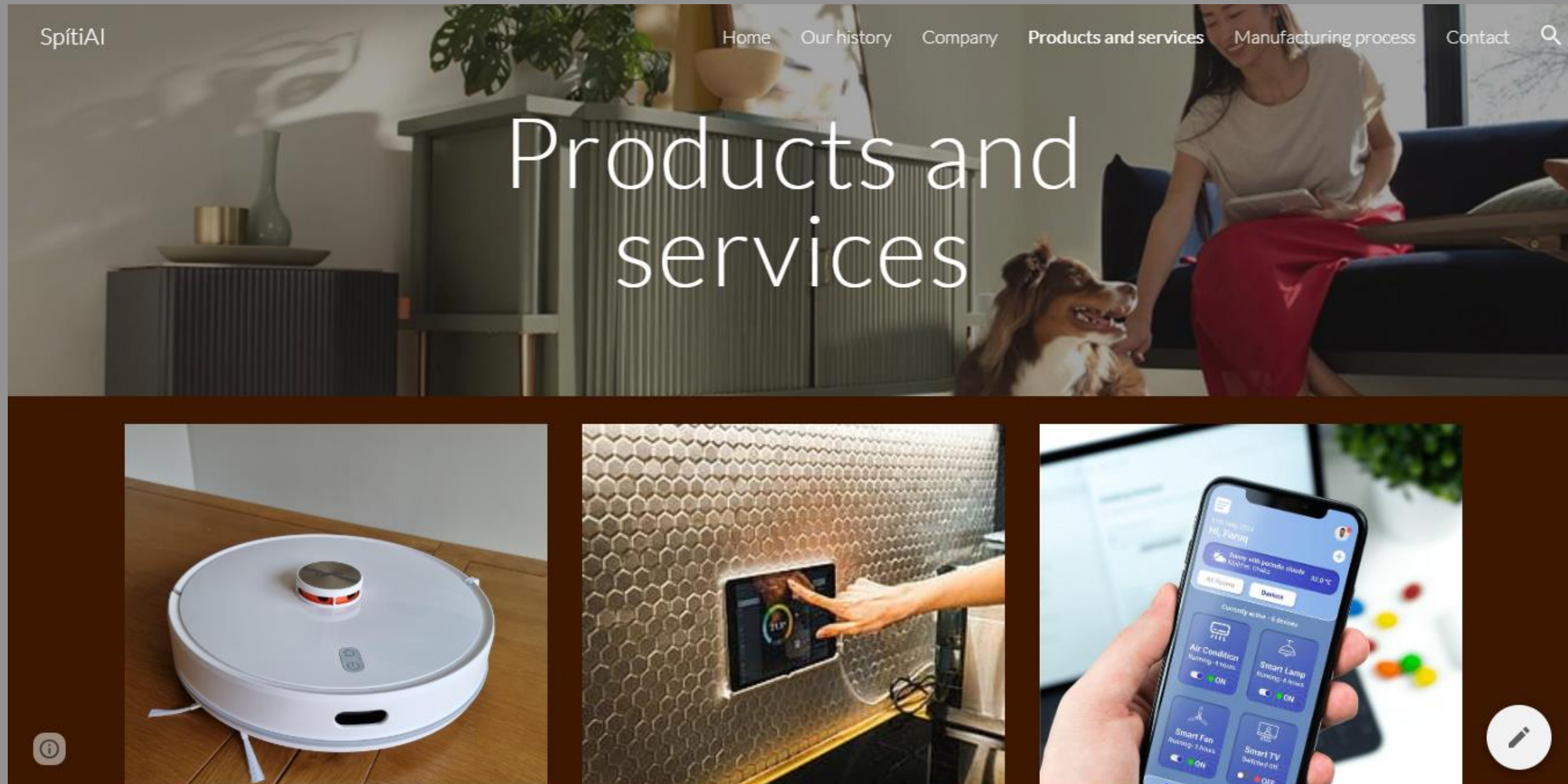
La organización se divide en áreas como tecnología, diseño, marketing, atención al cliente y administración, permitiendo un funcionamiento eficiente y orientado a la innovación.

Nuestro modelo combina desarrollo tecnológico, fabricación de dispositivos y prestación de servicios, ofreciendo una solución completa para el hogar inteligente.



Nuestra página web

<https://sites.google.com/iesvalmayor.es/sptiai>



Nuestra página web

<https://sites.google.com/iesvalmayor.es/sptiai>



SpitiClean Pro

Limpieza automática de suelos

Detección de suciedad con IA

Mapeo inteligente de la casa

Control desde la app



SpitiCook AI

Planificación de comidas

Recetas personalizadas con IA

Control de electrodomésticos

Optimización de alimentos



SpitiBrain

Control total de todos los dispositivos

Aprendizaje de hábitos

Notificaciones inteligentes

Gestión del hogar en tiempo real

Nuestra página web

<https://sites.google.com/iesvalmayor.es/sptiai>



SpitiSense

- Detecta movimiento, luz y temperatura
- Automatiza acciones (luces, persianas...)
- Ahorro energético
- Seguridad del hogar



SpitiOrder

- Detecta objetos fuera de lugar
- Sugiere orden automático
- Gestión de tareas domésticas
- Integración con IA central



SpitiEco

- Monitorea el consumo de luz, agua y gas en tiempo real
- Ajusta automáticamente iluminación, calefacción y electrodomésticos para ahorrar energía
- Sugiere hábitos sostenibles mediante la app
- Detecta fugas o consumos excesivos y notifica al usuario

Nuestra página web

<https://sites.google.com/iesvalmayor.es/sptiai>



SpítiAI

Home Our history Company Products and services **Manufacturing process** Contact

Manufacturing process

El desarrollo de nuestros productos sigue un proceso estructurado:

1. Diseño y planificación de soluciones inteligentes
2. Creación y prueba de prototipos
3. Fabricación de componentes electrónicos y mecánicos
4. Ensamblaje de dispositivos
5. Programación de inteligencia artificial

Information icon:  Edit icon: 

Nuestra página web

<https://sites.google.com/iesvalmayor.es/sptiai>

6. Control de calidad

7. Distribución e instalación

8. Mantenimiento y actualizaciones

Este proceso garantiza productos eficientes, seguros y de alta calidad.

SC



Nuestra página web

<https://sites.google.com/iesvalmayor.es/sptiai>



Nuestra página web

“Más que dispositivos, creamos experiencias: tu hogar inteligente empieza aquí.”



Plan de Marketing de SpítiAI

1. Objetivo principal:

- Posicionar a SpítiAI como líder en hogares inteligentes y automatización doméstica.
- Generar notoriedad de marca y confianza en los clientes.
- Incrementar ventas de productos y suscripciones a la app.

2. Segmento de mercado:

- Hogares modernos: familias, jóvenes y profesionales que buscan eficiencia y comodidad.
- Amantes de la tecnología: usuarios que adoptan nuevas tecnologías con facilidad.
- Personas con poco tiempo libre: estudiantes, trabajadores y familias con agendas ocupadas.

5. Estrategia de precio:

- Precio competitivo para el mercado tecnológico y de domótica:
 - SpítiClean Pro: 399 €
 - SpítiCook AI: 499 €
 - SpítiBrain (App): 9,99 €/mes
 - SpítiSense: 199 €
 - SpítiOrder: 149 €
 - SpítiEco: 249 €

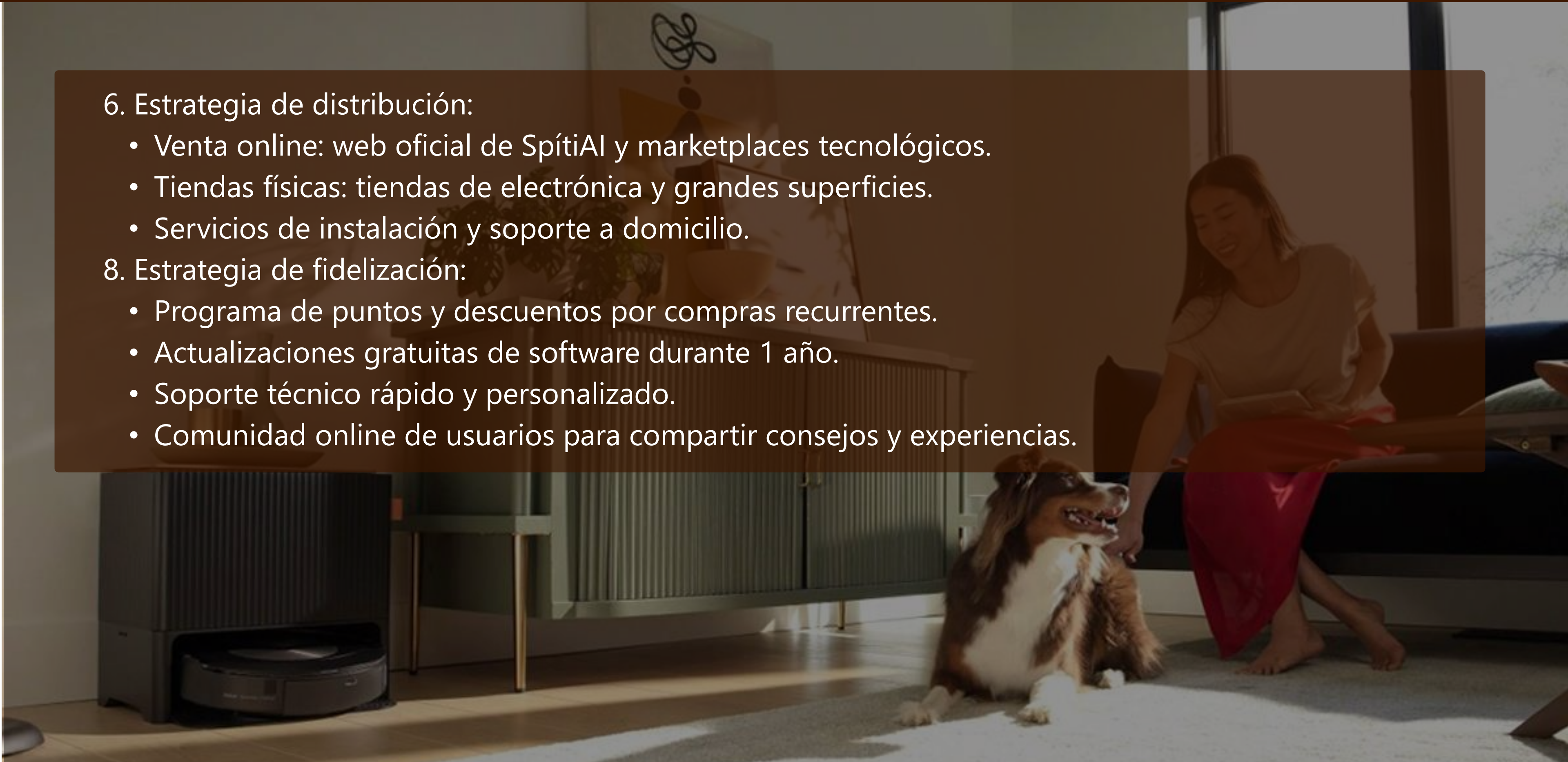
Plan de Marketing de SpítiAI

6. Estrategia de distribución:

- Venta online: web oficial de SpítiAI y marketplaces tecnológicos.
- Tiendas físicas: tiendas de electrónica y grandes superficies.
- Servicios de instalación y soporte a domicilio.

8. Estrategia de fidelización:

- Programa de puntos y descuentos por compras recurrentes.
- Actualizaciones gratuitas de software durante 1 año.
- Soporte técnico rápido y personalizado.
- Comunidad online de usuarios para compartir consejos y experiencias.



Plan de Marketing de SpítiAI

“Con SpítiAI, cada acción de marketing está diseñada para acercar la tecnología a tu hogar y convertirlo en inteligente, eficiente y sostenible.”



Nuestras redes sociales

 TikTok: @spitia_ai

 Instagram: @spitia_ai

 Youtube: @SpítiAI Oficial

 LinkedIn: @SpítiAI



Reseñas

Ana M., 34 años, Madrid

"Nunca pensé que un robot pudiera organizar mi casa tan bien. SpítiClean Pro y SpítiOrder me han ahorrado horas cada semana. ¡Mi hogar nunca estuvo tan limpio y ordenado!"



Javier R., 28 años, Barcelona

"La app SpítiBrain es increíble. Controlar todos mis dispositivos desde el móvil es súper fácil, y la IA aprende mis rutinas. Se siente como tener un asistente personal en casa."



Carmen L., Madrid

"SpítiCook AI hace que cocinar sea fácil y rápido. ¡Mi chef personal en casa!"



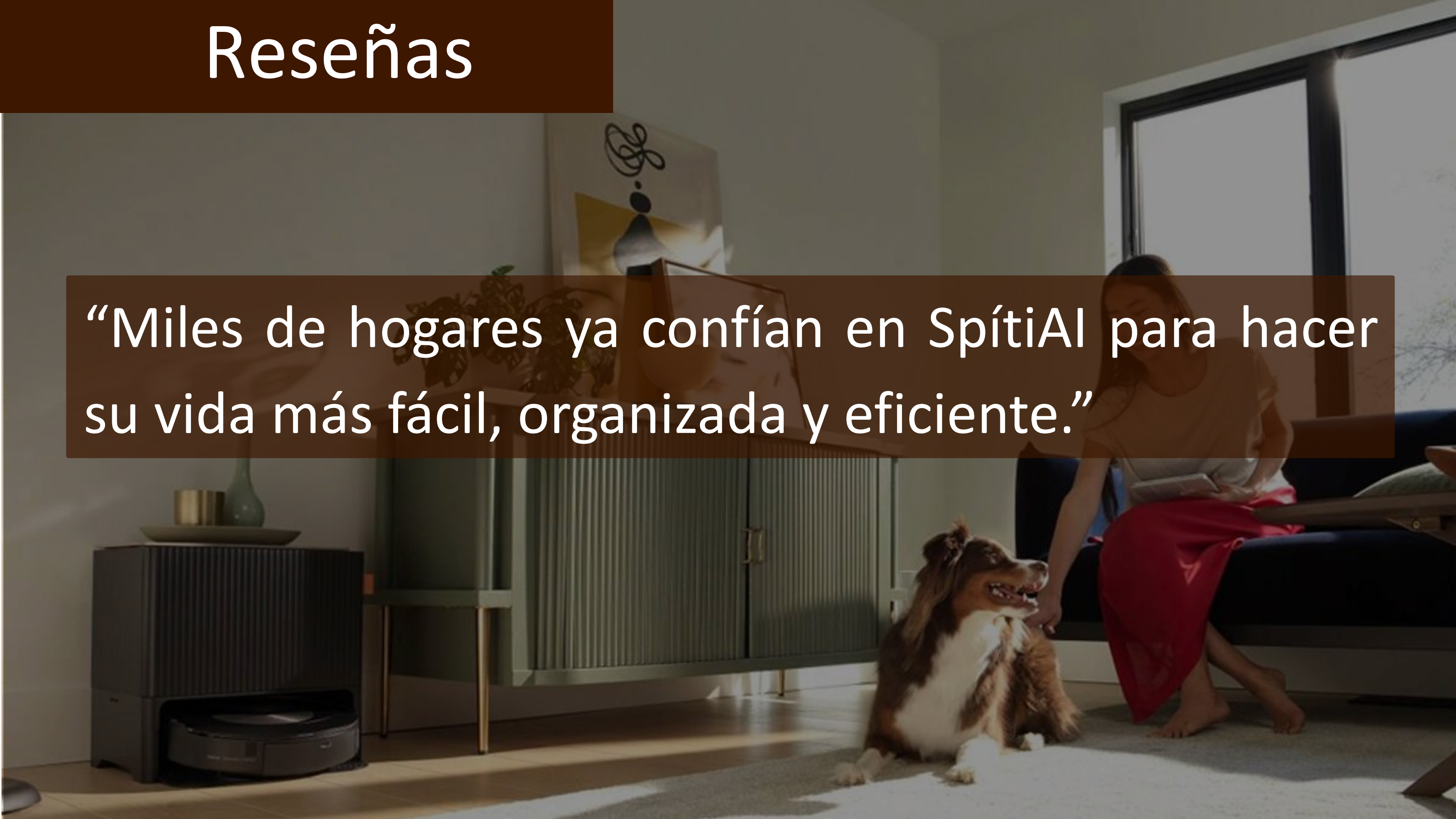
Pedro S., 38 años, Sevilla

"Con SpítiEco, mi consumo de energía se ha reducido considerablemente. Mi casa es más eficiente y sostenible, y me siento mejor sabiendo que ahorro dinero y cuido el planeta."



Reseñas

“Miles de hogares ya confían en SpítiAI para hacer su vida más fácil, organizada y eficiente.”



Innovación futura

En SpítiAI creemos que la innovación nunca se detiene. Nuestro objetivo es seguir transformando el hogar mediante tecnología avanzada, ofreciendo soluciones más inteligentes, sostenibles y personalizadas.

Líneas de innovación futura

1. Nuevos dispositivos inteligentes:

- Robots especializados para tareas más complejas, como lavado de ropa o cuidado de plantas.
- Electrodomésticos conectados que se anticipan a las necesidades del usuario.

2. Mejoras en la inteligencia artificial:

- IA capaz de aprender de hábitos familiares completos, no solo individuales.
- Predicciones automáticas sobre consumo energético y organización doméstica.

3. Integración total del hogar:

- Creación de un ecosistema único donde todos los dispositivos y sensores trabajen de manera coordinada.
- Control centralizado desde la app con alertas inteligentes y automatización completa.

4. Sostenibilidad y eficiencia:

- Dispositivos más ecológicos y energéticamente eficientes.
- Funciones que fomenten hábitos sostenibles en todos los miembros del hogar.

5. Expansión tecnológica:

- Exploración de realidad aumentada y asistente por voz para hacer la interacción más intuitiva.
- Desarrollo de servicios premium basados en datos y personalización avanzada.

Innovación futura

“En SpítiAI, el futuro del hogar inteligente ya está en marcha: más autónomo, eficiente y pensado para ti.”



Bibliografía

La información ha sido adaptada y sintetizada a partir de fuentes tecnológicas y organismos oficiales.

- Google. Tecnologías de inteligencia artificial y hogares inteligentes.
- Amazon. Domótica y asistentes virtuales en el hogar.
- Samsung. Smart Home y automatización doméstica.
- Tesla. Innovación tecnológica y sostenibilidad.
- Instituto Nacional de Estadística. Datos sobre hogares y consumo energético en España.
- Comisión Europea. Estrategias de sostenibilidad y eficiencia energética.
- International Energy Agency. Energy efficiency and smart homes report.
- Google Sites. Creación de páginas web y diseño digital.

SpítiAI

Haz que tu hogar trabaje por ti.

