

ARTEBA CONSTRUCCIONES

PROCESO

MATERIALES

INNOVACIONES

NEXT SLIDE



NUESTRO LOGO



NEXT SLIDE
→

DESCRIPCIÓN E INFORMACIÓN

DESCRIPTION AND INFORMATION

En ARTEBA construcciones revolucionamos el mundo de la construcción con un servicio rápido, accesible y ecológico. Somos especialistas en reformas express con precios competitivos, donde la decoración está incluida para que no tengas que preocuparte por nada.



▶ Contáctanos y transforma tu espacio

Si buscas una reforma rápida, económica y ecológica, ARTEBA es tu mejor opción. ¡Déjanos darle una nueva vida a tu hogar u oficina de manera responsable y efectiva!

Contáctanos en: *ARTEBACONSTRUCCIONES@hotmail.com*
o llama al 678394650

▶ Construcción Sostenible y Natural

Utilizamos materiales no dañinos para el medio ambiente, optando por recursos naturales y efectivos que garantizan una gran durabilidad. Creemos en la fuerza de la naturaleza y la aprovechamos para crear espacios resistentes, armoniosos y saludables.

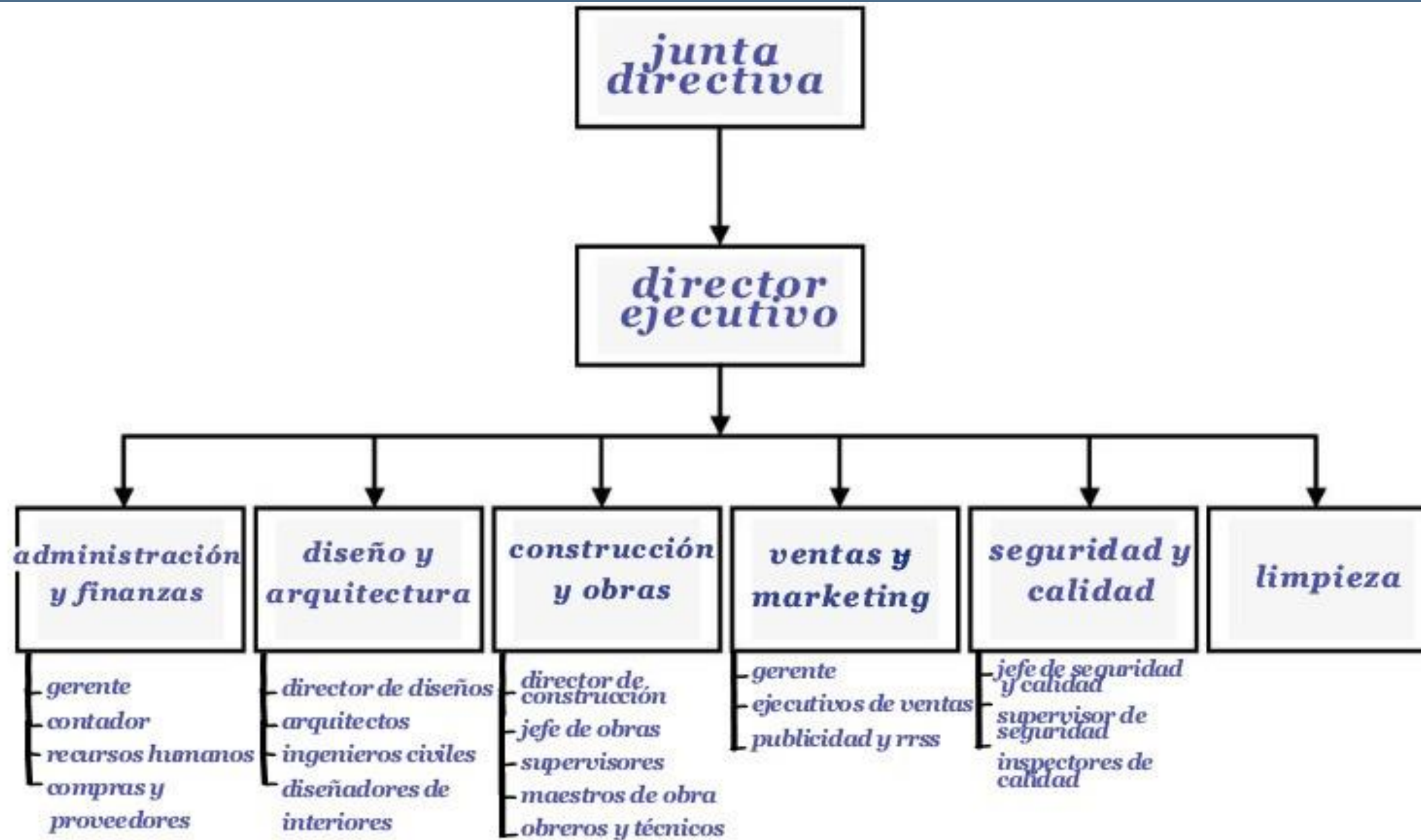
▶ Reformas Express a Domicilio

Nuestro equipo trabaja de manera rápida y eficiente, asegurando que tu reforma esté lista en el menor tiempo posible, sin sacrificar calidad. Nos especializamos en:

- ✓ Remodelaciones de interiores y exteriores.
- ✓ Decoración incluida en cada proyecto.
- ✓ Uso de materiales sostenibles y ecológicos.
- ✓ Reformas con acabados de alta calidad.

▶ Durabilidad y Eficiencia Natural

Nuestros métodos y materiales no solo respetan el medio ambiente, sino que también garantizan resistencia y longevidad. Cada proyecto está diseñado para que dure en el tiempo, aprovechando los elementos naturales como la madera sostenible, pinturas ecológicas y aislamiento térmico eficiente.



ORGANIGRAMA

ORGANIZATION CHART

NEXT SLIDE



PROCESO DE FABRICACIÓN

MANUFACTURING

PROCESS



1

Evaluación y Diseño Personalizado

- ◆ NOS REUNIMOS CON EL CLIENTE PARA ENTENDER SUS NECESIDADES Y PREFERENCIAS.
- ◆ REALIZAMOS UNA INSPECCIÓN RÁPIDA DEL ESPACIO A REFORMAR.
- ◆ DISEÑAMOS UNA PROPUESTA VISUAL Y FUNCIONAL, INCLUYENDO LA DECORACIÓN.
- ◆ SELECCIONAMOS MATERIALES ECOLÓGICOS Y SOSTENIBLES SEGÚN EL TIPO DE REFORMA.

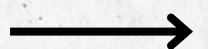


2

Selección de Materiales Sostenibles

- ◆ UTILIZAMOS RECURSOS NATURALES Y NO DAÑINOS COMO:
 - ✓ MADERA RECICLADA O CERTIFICADA SOSTENIBLE.
 - ✓ PINTURAS ECOLÓGICAS SIN QUÍMICOS TÓXICOS.
 - ✓ AISLANTES TÉRMICOS NATURALES (CORCHO, LANA DE OVEJA, FIBRA DE COCO).
 - ✓ CEMENTO Y HORMIGÓN ECOLÓGICO (CON MENOR HUELLA DE CARBONO).
 - ✓ REVESTIMIENTOS NATURALES COMO PIEDRA O BARRO TRATADO.

NEXT SLIDE



PROCESO DE FABRICACIÓN

MANUFACTURING

PROCESS



3 Preparación y Fabricación de Elementos

- ◆ PREPARAMOS LOS MATERIALES EN NUESTRO TALLER O EN EL SITIO DE LA OBRA PARA MINIMIZAR DESPERDICIOS.
- ◆ FABRICAMOS ELEMENTOS DECORATIVOS Y ESTRUCTURALES CON PROCESOS DE BAJO IMPACTO AMBIENTAL.
- ◆ APLICAMOS TÉCNICAS DE BIOCONSTRUCCIÓN Y EFICIENCIA ENERGÉTICA PARA MEJORAR LA RESISTENCIA Y EL CONFORT TÉRMICO DEL ESPACIO.

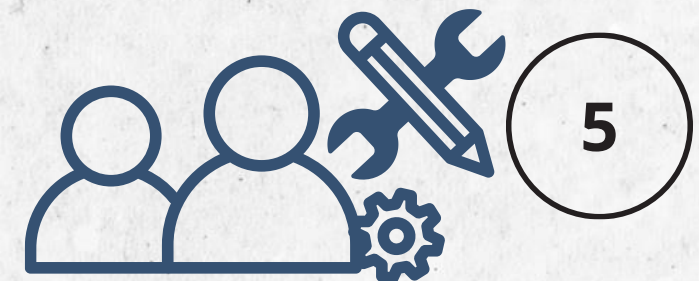
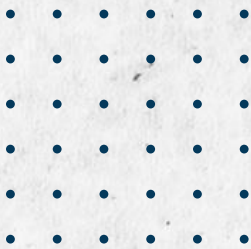


4 Instalación Rápida y Eficiente

- ◆ IMPLEMENTAMOS UN SISTEMA DE REFORMA EXPRESS, REDUCIENDO EL TIEMPO DE OBRA SIN COMPROMETER LA CALIDAD.
- ◆ UTILIZAMOS MÉTODOS DE ENSAMBLAJE RÁPIDO Y MATERIALES PREFABRICADOS CUANDO ES POSIBLE.
- ◆ INCORPORAMOS SOLUCIONES DE ARQUITECTURA SOSTENIBLE Y DECORACIÓN INTEGRADA.

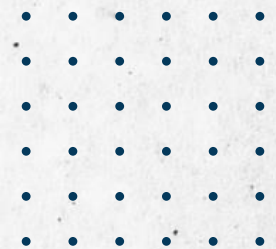
PROCESO DE FABRICACIÓN

MANUFACTURING PROCESS



5 Acabados y Revisión de Calidad

- ◆ APLICAMOS ACABADOS ECOLÓGICOS Y NATURALES QUE GARANTIZAN DURABILIDAD.
- ◆ HACEMOS PRUEBAS DE RESISTENCIA, EFICIENCIA TÉRMICA Y CALIDAD ESTRUCTURAL.
- ◆ REALIZAMOS UNA LIMPIEZA FINAL CON PRODUCTOS BIODEGRADABLES.
- ◆ ENTREGAMOS AL CLIENTE UN ESPACIO LISTO PARA USAR Y 100% RENOVADO.



6 Instalación Rápida y Eficiente

- ◆ OFRECEMOS GARANTÍA EN NUESTROS TRABAJOS Y REVISIONES POST-REFORMA.
- ◆ BRINDAMOS ASESORAMIENTO SOBRE CÓMO MANTENER LOS MATERIALES ECOLÓGICOS EN PERFECTAS CONDICIONES.
- ◆ PROMOVEMOS LA REUTILIZACIÓN DE MATERIALES EN FUTURAS RENOVACIONES.

SECTOR DE REFERENCIA

REFERENCE SECTOR



Reformas y Construcción Sostenible

NUESTRA EMPRESA PERTENECE AL SECTOR DE REFORMAS Y REHABILITACIÓN DE ESPACIOS, CON UN ENFOQUE EN OBRAS RÁPIDAS Y DE BAJO COSTO. SE DIFERENCIA POR SU COMPROMISO CON LA BIOCONSTRUCCIÓN Y MATERIALES ECOLÓGICOS, ALINEÁNDOSE CON LAS TENDENCIAS DE ARQUITECTURA SOSTENIBLE.



Construcción Ecológica y Materiales Sostenibles

USA MATERIALES NATURALES Y NO TÓXICOS, PROMOVRIENDO LA REDUCCIÓN DE LA HUELLA DE CARBONO EN LAS REFORMAS. SIGUE TENDENCIAS DE ECONOMÍA CIRCULAR, DONDE SE REUTILIZAN Y RECICLAN MATERIALES PARA REDUCIR DESPERDICIOS.



Interiorismo y Decoración Natural

LA INTEGRACIÓN DE DISEÑO Y DECORACIÓN EN CADA REFORMA TE POSICIONA DENTRO DEL SECTOR DE INTERIORISMO SOSTENIBLE. OFRECES SOLUCIONES FUNCIONALES Y ESTÉTICAS SIN COMPROMETER LA SALUD DEL AMBIENTE NI DE LOS CLIENTES.



Eficiencia Energética y Bioconstrucción

AL APLICAR TÉCNICAS COMO AISLAMIENTO NATURAL, VENTILACIÓN PASIVA Y MATERIALES TÉRMICOS, TU EMPRESA SE RELACIONA CON EL SECTOR DE CONSTRUCCIÓN EFICIENTE Y BIOCLIMÁTICA. AYUDAS A REDUCIR EL CONSUMO ENERGÉTICO DE LOS HOGARES Y OFICINAS.



Reformas Express y Servicios a Domicilio

LA RAPIDEZ Y ACCESIBILIDAD DE TUS REFORMAS TE COLOCAN EN EL SECTOR DE SERVICIOS EXPRÉS Y PERSONALIZADOS. ATRAES CLIENTES QUE BUSCAN SOLUCIONES INMEDIATAS SIN GRANDES TIEMPOS DE ESPERA.

SECTORES DE COMPETENCIA

COMPETITION SECTORS

Empresas de Reformas y Construcción Tradicional

- ◆ Empresas que ofrecen reformas en hogares, oficinas y locales comerciales.
- ◆ Suelen trabajar con materiales convencionales y procesos estándar.
- ◆ Competencia en precio y rapidez, pero muchas veces sin enfoque ecológico.
- ◆ Ejemplo: Reforcam: Especializados en obras y reformas de viviendas, locales y oficinas en Madrid, ofrecen servicios integrales con un equipo profesional
- ✓ Diferenciación: Tu empresa gana en sostenibilidad, rapidez y decoración incluida.

Empresas de Construcción Sostenible y Bioconstrucción

- ◆ Empresas especializadas en arquitectura ecológica y construcción con materiales sostenibles.
- ◆ Suelen enfocarse en casas pasivas, eficiencia energética y técnicas de bioconstrucción.
- ◆ Pueden ser más costosas y tener tiempos de obra más largos.
- ◆ Ejemplo: BioPasiva: Se dedican a la construcción de casas de madera y edificios con estructura de madera, enfocándose en la máxima eficiencia energética y el respeto al medio ambiente.
- ✓ Diferenciación: Tu empresa ofrece reformas rápidas y económicas, accesibles para más clientes.

Servicios de Interiorismo y Decoración

- ◆ Empresas especializadas en diseño de interiores y decoración.
- ◆ No siempre incluyen reformas estructurales ni usan materiales sostenibles.
- ◆ Competencia en la parte estética, pero sin un enfoque integral como el tuyo.
- ◆ Ejemplo: Sacosa: Con más de 100 años en el sector, ofrecen soluciones integrales en construcción y son distribuidores de materiales de construcción en Alcalá de Henares y la Comunidad de Madrid
- ✓ Diferenciación: Tu empresa combina reforma + decoración en un solo servicio.

SECTORES DE COMPETENCIA

COMPETITION SECTORS

Empresas de Reformas Low Cost

- ◆ Empresas que ofrecen reformas económicas y rápidas.
- ◆ Suelen trabajar con materiales de bajo costo, pero sin enfoque en sostenibilidad ni diseño.
- ◆ Competencia en precios y tiempos de entrega.
- ◆ Ejemplo: Milanuncios - Reformas Baratas en Madrid: Ofrecen servicios de reformas de todo tipo en pisos y locales comerciales, con valoración y presupuesto gratuitos.
- ✓ Diferenciación: Tu empresa mantiene precios bajos pero con materiales ecológicos y de calidad.

Empresas de Servicios a Domicilio

- ◆ Negocios que ofrecen servicios exprés en el hogar (instalaciones, reparaciones, mantenimiento).
- ◆ No se enfocan en reformas completas ni en diseño.
- ◆ Competencia en el concepto de "servicio rápido y cómodo".
- ◆ Ejemplo: Habitissimo: Plataforma que conecta a particulares con profesionales y empresas de reformas en Madrid, facilitando la contratación de servicios a domicilio.
- ✓ Diferenciación: Tu empresa no solo repara, sino que transforma espacios con un concepto ecológico.



ORGANIZACIÓN (Área de administración y finanzas)

ORGANIZATION (Administration and Finance Area)

► Junta directiva

Toma decisiones importantes y supervisa la organización, estrategias y resultados para velar por el futuro de la empresa.

► Director ejecutivo

Intermediario de la junta directiva, coordina a los empleados, máximo responsable de la empresa.

Formación y experiencia: Licenciatura en Administración de Empresas, Economía o Finanzas. Se valoran certificaciones adicionales y experiencia previa en gestión financiera.

Salario Promedio: Entre 45.000 y 65.000 euros anuales, dependiendo de la experiencia y la empresa.

NEXT SLIDE
→



ORGANIZACIÓN ORGANIZATION

HOME

ABOUT

SERVICE



► Gerente de Administración y Finanzas

Gestiona el dinero de la empresa, controla los costos, elabora presupuestos y se asegura de que la empresa sea rentable.

Formación y experiencia: Licenciatura en Administración de Empresas, Economía o Finanzas. Se valoran certificaciones adicionales y experiencia previa en gestión financiera.

Salario Promedio: Entre 45.000 y 65.000 euros anuales, dependiendo de la experiencia y la empresa.

► Contador

Lleva los registros financieros, paga impuestos, controla facturas y maneja la contabilidad general de la empresa.

Formación y experiencia: Grado de Contabilidad, Finanzas o similar. Experiencia previa en contabilidad es esencial.

Salario Promedio: Entre 30.000 euros anuales.

NEXT SLIDE





ORGANIZACIÓN ORGANIZATION

HOME

ABOUT

SERVICE



► Recursos Humanos

Se encarga de contratar, capacitar y gestionar al personal. También resuelve conflictos laborales y mantiene el bienestar de los empleados.

Formación y experiencia: Grado en Recursos Humanos, Psicología o Relaciones Laborales. Experiencia en gestión de personal es valorada.

Salario Promedio: Entre 25.000 y 40.000 euros anuales.

► Compras y proveedores

Encargados de conseguir materiales, negociar precios y asegurar el abastecimiento de los insumos necesarios para la construcción

Formación y experiencia: Grado de Administración, Logística o similar. Experiencia en compras y negociación es beneficiosa.

Salario Promedio: Aproximadamente 28.000 euros anuales.

NEXT SLIDE





ORGANIZACIÓN (Área de diseño y Arquitectura)

ORGANIZATION (Design and Architecture Area)

► Director de Deseño

Coordina y supervisa los proyectos de diseño arquitectónico y urbanístico. Se asegura de que cada proyecto cumpla con los estándares de la calidad y normativas.

Formación y experiencia: Título en Arquitectura o Diseño. Experiencia laboral y colegiación son requeridas.

Salario Promedio: Con 5 años de experiencia, entre 32.000 y 45.000 euros anuales.

► Ingenieros Civiles

Calculan y supervisan la resistencia de los materiales, la estabilidad de las estructuras y los aspectos técnicos de la construcción.

Formación y experiencia: Grado en Ingeniería Civil. Colegiación y experiencia en proyectos de construcción son esenciales.

Salario Promedio: Aproximadamente 37.500 euros anuales.

NEXT SLIDE





ORGANIZACIÓN ORGANIZATION

HOME

ABOUT

SERVICE



► Diseñadores de Interiores

Trabajan en la parte estética de los espacios, eligiendo colores, mobiliario e iluminación para mejorar la funcionalidad y el estilo

Formación y experiencia: Grado de Diseño de Interiores o similar. Experiencia en proyectos de interiorismo es valorada.

Salario Promedio: Entre 25.000 euros anuales.

► Director de Construcción. (Área de construcción y obras)

Supervisa las obras en ejecución, controla tiempos y costos y se asegura de que los proyectos se cumplan según lo planeado.

Formación y experiencia: Grado en Ingeniería de la Construcción y experiencia significativa en supervisión de obras.

Salario Promedio: Entre 50.000 y 80.000 euros anuales.

NEXT SLIDE
→



ORGANIZACIÓN ORGANIZATION

HOME

ABOUT

SERVICE



► Jefe de Obra

Coordina el trabajo en el sitio de construcción, organiza al personal y verifica que se cumplan los planos y especificaciones técnicas.

Formación y experiencia: Formación técnica en construcción y experiencia significativa en supervisión de obras.

Salario Promedio: Entre 45.000 euros anuales.

► Maestros de Obra

Encargados de dirigir a los obreros y asegurar que los trabajadores específicos se realicen correctamente.

Formación y experiencia: Formación profesional en construcción y experiencia práctica en obra.

Salario Promedio: Aproximadamente 25.000 euros anuales.

NEXT SLIDE
→



ORGANIZACIÓN ORGANIZATION

HOME

ABOUT

SERVICE



► Obreros y Técnicos

Son los trabajadores que ejecutan la obra.

Formación y experiencia: Formación profesional o experiencia en oficios específicos.

Salario Promedio: varía según su oficio, para pintores aprox son 17.790 euros anuales.

► Gerente de Ventas y Marketing (Área de Ventas y Marketing)

Dirige la estrategia de ventas y promoción de la empresa, buscando atraer clientes y cerrar proyectos.

Formación y experiencia: Grado en marketing, Administración de Empresas o similar. Experiencia en ventas y estrategias de marketing es esencial.

Salario Promedio: Entre 40.000 y 60.000 euros anuales.

NEXT SLIDE





ORGANIZACIÓN ORGANIZATION

HOME

ABOUT

SERVICE



► Ejecutivos de Ventas.

Contactan a clientes potenciales, presentan propuestas y negocian contratos para proyectos de construcción y diseño.

Formación y experiencia: Formación en ventas, marketing o áreas relacionadas. Experiencia en ventas es valorada.

Salario Promedio: Entre 30.000 euros anuales, más comisiones.

► Publicidad y Redes Sociales

Manejan la imagen de la empresa en redes sociales, crean contenido publicitario y promocionan los servicios de la compañía.

Formación y experiencia: Grado en Marketing, Comunicación o similar. Experiencia en gestión de redes sociales y campañas publicitarias es beneficiosa.

Salario Promedio: Entre 25.000 y 35.000 euros anuales.

NEXT SLIDE
→



ORGANIZACIÓN ORGANIZATION

HOME

ABOUT

SERVICE



► **Jefe de Seguridad y Calidad** (Área de Seguridad y Calidad)

Asegura que la empresa cumpla con normativas de seguridad y estándares de calidad en cada proyecto.

Salario Promedio: Entre 28.600 euros anuales.

► **Supervisores de Seguridad**

Verifican que se cumplan las normas de seguridad en las obras para prevenir accidentes.

Salario Promedio: Entre 24.000 euros anuales.

► **Inspectores de Calidad**

Revisan que los materiales y acabados cumplan con los estándares y que el trabajo final tenga la calidad esperada.

Salario Promedio: Entre 47.750 euros anuales.

NEXT SLIDE





ORGANIZACIÓN ORGANIZATION

HOME

ABOUT

SERVICE



► Ejecutivos de Ventas.

Coordina el trabajo en el sitio de construcción, organiza al personal y verifica que se cumplan los planos y especificaciones técnicas.

Formación y experiencia: Formación en ventas, marketing o áreas relacionadas. Experiencia en ventas es valorada.

Salario Promedio: Entre 30.000 euros anuales, más comisiones.

► Publicidad y Redes Sociales

Encargados de dirigir a los obreros y asegurar que los trabajadores específicos se realicen correctamente.

Formación y experiencia: Grado en Marketing, Comunicación o similar. Experiencia en gestión de redes sociales y campañas publicitarias es beneficiosa.

Salario Promedio: Entre 25.000 y 35.000 euros anuales.

NEXT SLIDE





BENEFICIOS PARA EL MEDIOAMBIENTE

BENEFITS FOR THE ENVIRONMENT

HOME

ABOUT

SERVICE



1

Reducción de la Huella de Carbono 🌍

- ✓ Uso de materiales ecológicos y reciclados, como madera certificada, pinturas sin tóxicos y aislamientos naturales.
- ✓ Minimización del uso de cemento y plásticos, reduciendo las emisiones de CO₂.
- ✓ Uso de proveedores locales para disminuir el impacto ambiental del transporte de materiales.



2

Menos Residuos de Construcción 🏗️

- ✓ Aplicación de técnicas de construcción eficiente que generan menos escombros y desperdicios.
- ✓ Reciclaje y reutilización de materiales en cada reforma.
- ✓ Gestión sostenible de los residuos de obra, evitando vertederos ilegales.



3

Ahorro Energético y Eficiencia en el Hogar ⚡

- ✓ Instalación de aislamientos térmicos ecológicos que reducen el consumo de calefacción y aire acondicionado.
- ✓ Uso de ventanas y puertas eficientes, que disminuyen la pérdida de energía.
- ✓ Instalación de iluminación LED y tecnologías de bajo consumo energético.



NEXT SLIDE





BENEFICIOS PARA EL MEDIOAMBIENTE

BENEFITS FOR THE ENVIRONMENT

4

Uso de Materiales Naturales y No Tóxicos 🌱

- ✓ Pinturas sin químicos ni compuestos volátiles tóxicos (COV).
- ✓ Materiales como corcho, madera, piedra y barro que no contaminan el aire interior.
- ✓ Evita el uso de productos sintéticos que liberan sustancias dañinas en el hogar.



5

Ahorro y Reutilización de Agua 💧

- ✓ Instalación de sistemas de ahorro de agua, como grifos y duchas ecológicas.
- ✓ Uso de recogida de agua de lluvia para riego o cisternas.
- ✓ Aplicación de sistemas de tratamiento de aguas grises para reutilización.



6

Impulso de la Economía Circular



- ✓ Promoción de mobiliario reciclado y de segunda vida en las reformas.
- ✓ Colaboración con empresas de recuperación y reutilización de materiales.
- ✓ Evita la cultura de "usar y tirar", fomentando materiales duraderos y biodegradables.



📌 Resumen: ¿Por qué nuestra Empresa es Sostenible?

- ✓ Reduce la contaminación y la huella de carbono.
- ✓ Disminuye residuos de construcción y promueve el reciclaje.
- ✓ Mejora la eficiencia energética de los hogares.
- ✓ Utiliza materiales naturales y saludables.
- ✓ Ahorra y reutiliza el agua.
- ✓ Apoya la economía circular y el consumo responsable.

NEXT SLIDE



Localización

LOCATION

Nuestra empresa hace trabajos a domicilio, pero tenemos oficinas, y almacenes repartidas por todo el país.

✓Madrid: 10 almacenes, oficina central más 4.

✓Catalunya: 10 almacenes, 6 oficinas.

✓Valencia: 7 almacenes, 5 oficinas.

✓Andalucía: 8 almacenes, 6 oficinas.

✓Murcia: 3 almacenes, 1 oficina.

✓Extremadura: 5 almacenes, 2 oficinas.

✓Castilla-la Mancha: 4 almacenes, 2 oficinas.

✓Castilla y León: 6 almacenes, 3 oficinas.

✓Galicia: 4 almacenes, 2 oficinas.

✓Asturias: 2 almacenes, 1 oficina.

✓Cantabria: 2 almacenes, 1 oficina.

✓País Vasco: 3 almacenes, 1 oficina.

✓La Rioja: 1 almacén, 1 oficina.

✓Aragón: 2 almacenes, 1 oficina.

✓Navarra: 2 almacenes, 1 oficina.

✓Islas canarias: 5 almacenes, 3 oficinas.

✓Islas Baleares: 5 almacenes, 3 oficinas.

✓Ceuta y Melilla: 2 almacenes, 2 oficinas.

En total hay 81 almacenes y 46 oficinas.



THANK YOU.