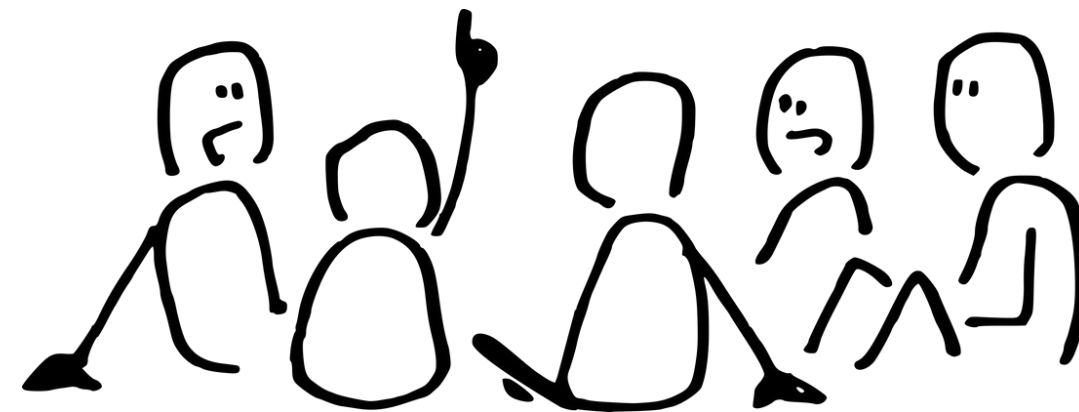
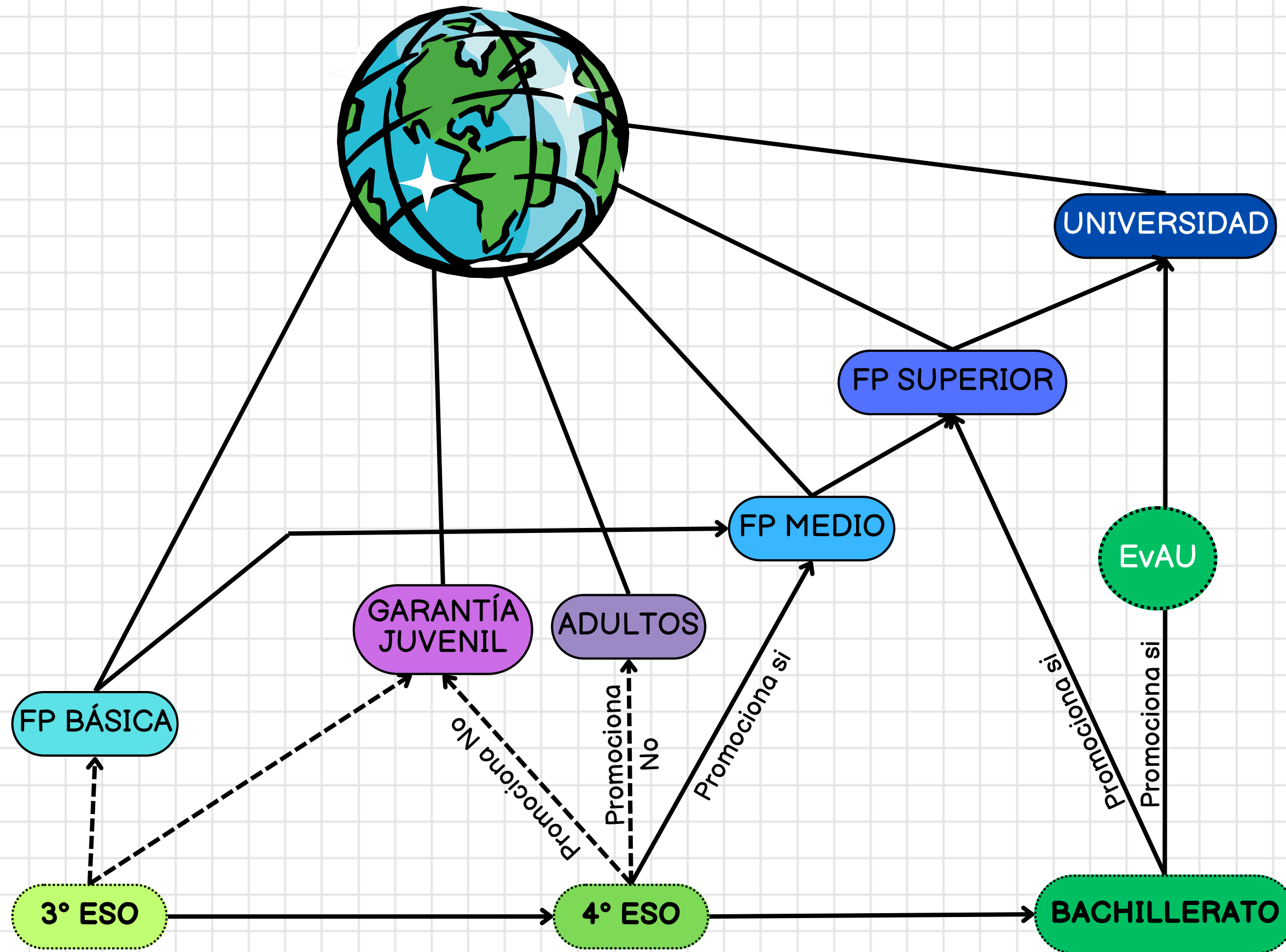


# INFORMACIÓN 3ºESO



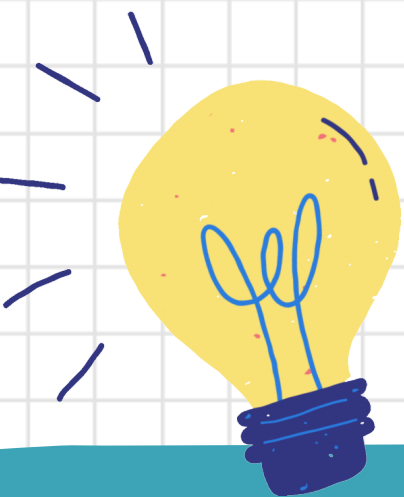
PLAN DE ORIENTACIÓN ACADÉMICO Y PROFESIONAL

# OPCIONES EDUCATIVAS



“  
→ Acceso directo  
- - - - - Acceso optativo  
”

**NO PROMOCIONAS**



**OPCIONES**

**1**

**REPETICIÓN**



**2**

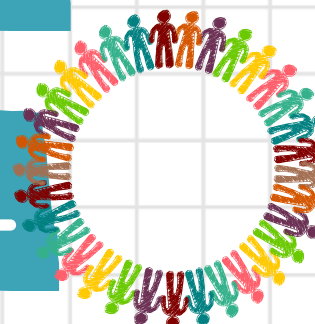
**FP BÁSICA**



**FP MEDIO**

**3**

**GARANTÍA JUVENIL**



**4**

**FORMACIÓN DEL SEPE**

**5**

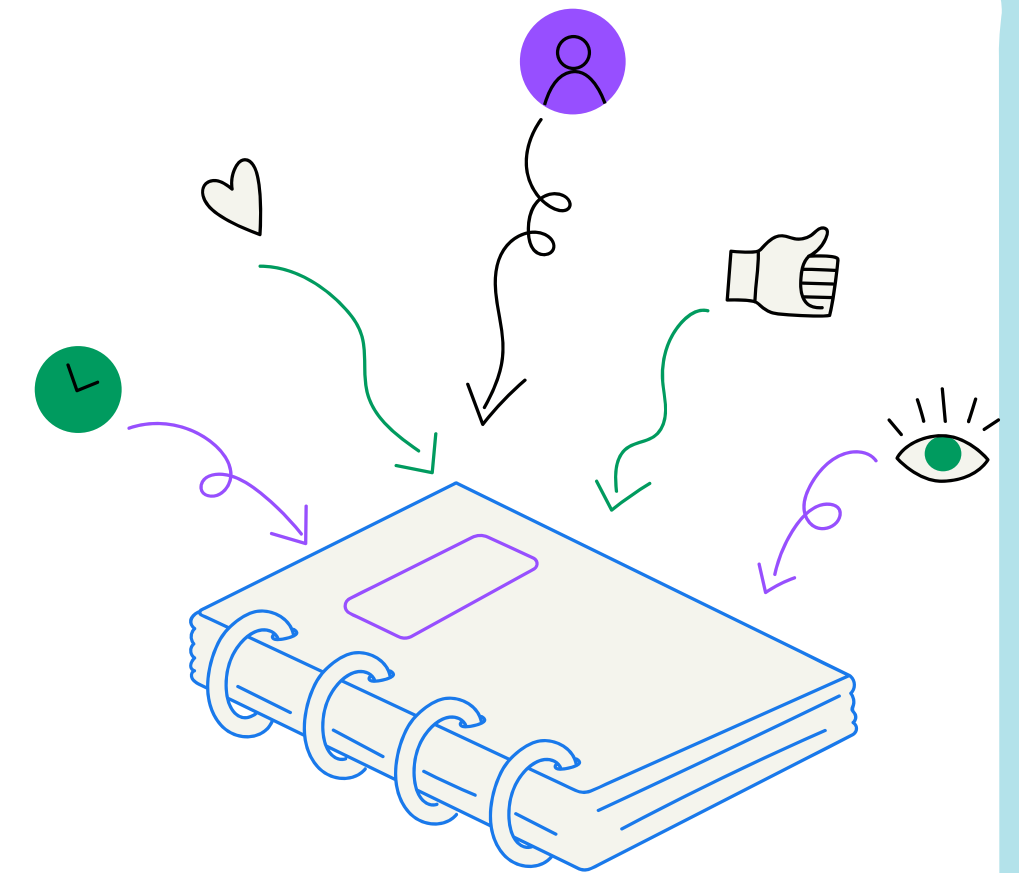
**PRUEBA ACCESO**



1

# REPETICIÓN

- Si no has agotado las opciones de repetición
- Si quieres obtener el GRADUADO DE EDUCACIÓN SECUNDARIA OBLIGATORIA





2

# FP BÁSICA

## ¿QUÉ ES?

Una combinación de formación profesional y aprendizajes básicos para adquirir el nivel 1 de cualificación profesional.

## CONTENIDOS

Teóricos



Prácticos



19

FAMILIAS PROFESIONALES

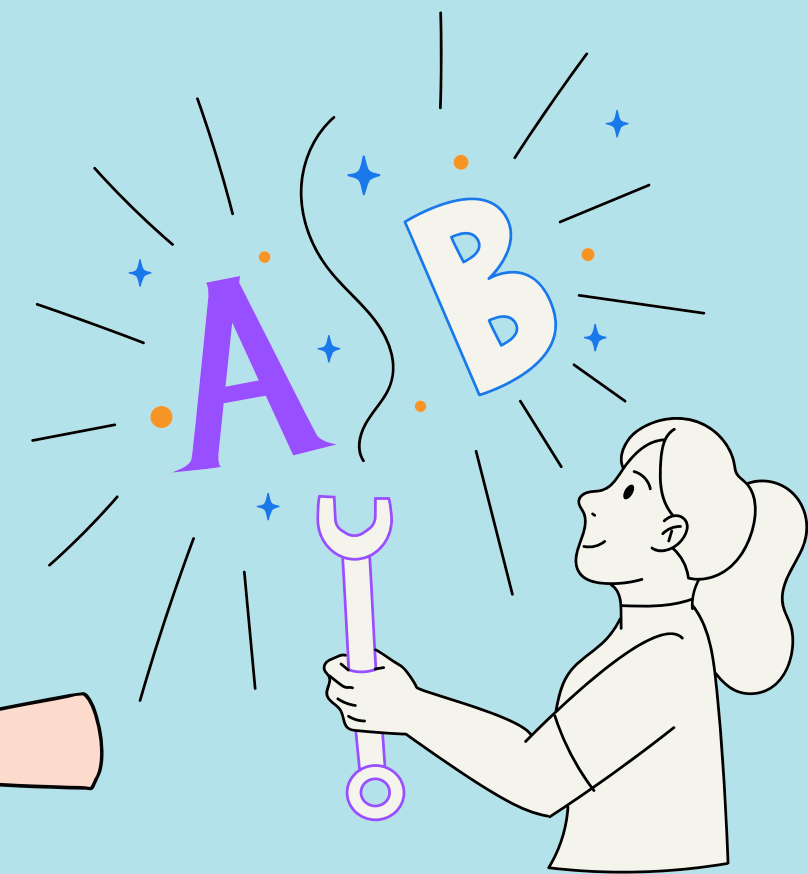
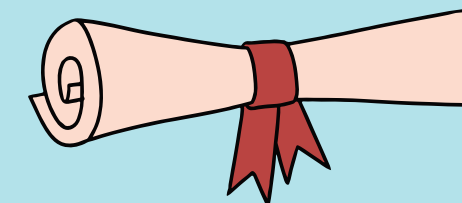
## REQUISITOS/ VÍAS DE ACCESO



Sin título de Educación Secundaria Obligatoria



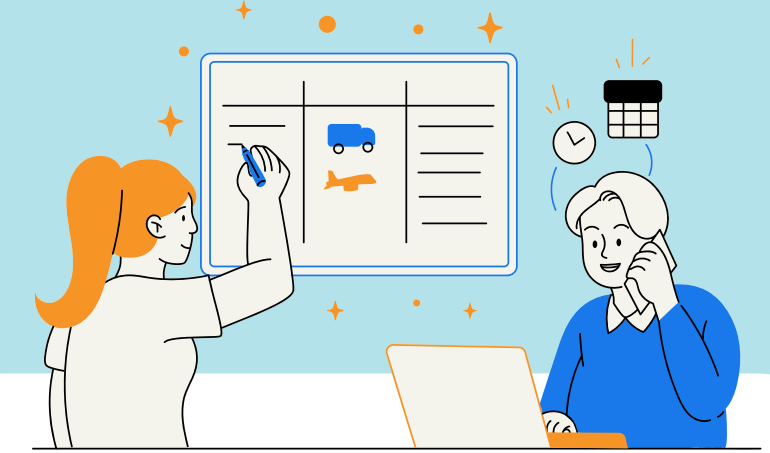
Tener entre 15 y 17 años



# FP BÁSICA



# FP MEDIO



- TÍTULO PROFESIONAL BÁSICO EN INFORMÁTICA DE OFICINA
- TÍTULO PROFESIONAL BÁSICO EN INFORMÁTICA Y COMUNICACIONES



- TÍTULO PROFESIONAL BÁSICO EN PELUQUERÍA Y ESTÉTICA



- TÍTULO PROFESIONAL BÁSICO EN ACCESO Y CONSERVACIÓN EN INSTALACIONES DEPORTIVAS



- TÍTULO PROFESIONAL BÁSICO EN ACTIVIDADES DE PANADERÍA Y PASTELERÍA
- TÍTULO PROFESIONAL BÁSICO EN INDUSTRIAS ALIMENTARIAS



- TÍTULO PROFESIONAL BÁSICO EN INFORMÁTICA DE OFICINA
- TÍTULO PROFESIONAL BÁSICO EN SERVICIOS ADMINISTRATIVOS



- TÍTULO PROFESIONAL BÁSICO EN FABRICACIÓN Y MONTAJE
- TÍTULO PROFESIONAL BÁSICO EN MANTENIMIENTO DE VIVIENDAS



## Ciclos Formativos de FP Grado Básico

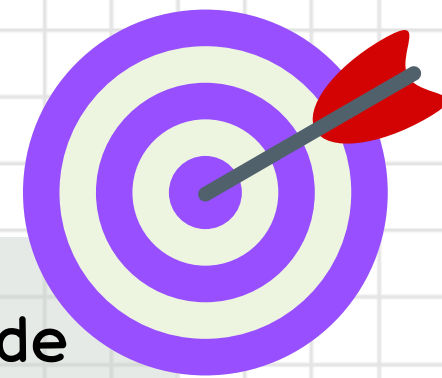
Ciclos formativos de FP Grado Básico. Consulta el catálogo completo y dónde cursarlos.

todofp.es



# 3

# GARANTÍA JUVENIL



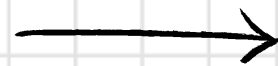
## REQUISITOS

- ✓ Tener nacionalidad Española o ser ciudadano de la Unión o de los estados parte del Acuerdo Económico Europeo o Suizo
- ✓ Empadronado en cualquier localidad de España
- ✓ Tener más de 16 años o menos de 30.
- ✓ Manifestar un compromiso de participación activa en el Sistema Nacional de Garantía Juvenil.
- ✓ No haber trabajado ni haber recibido acciones educativas ni formativas en el día natural a la fecha de inscripción

## OBJETIVO

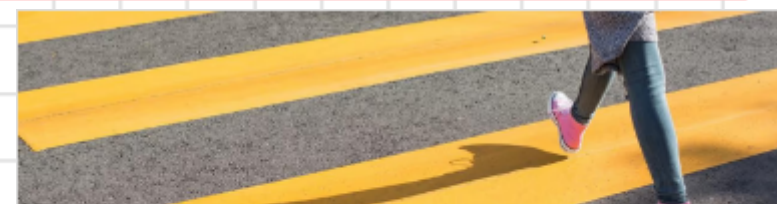
Iniciativa europea que pretende facilitar el acceso de las personas jóvenes al mercado de trabajo.

## SOLICITUD



A través de la plataforma telemática del Servicio Público de Empleo Estatal (SEPE)

## OFICINA JOVEN TIVE-MONCLOA



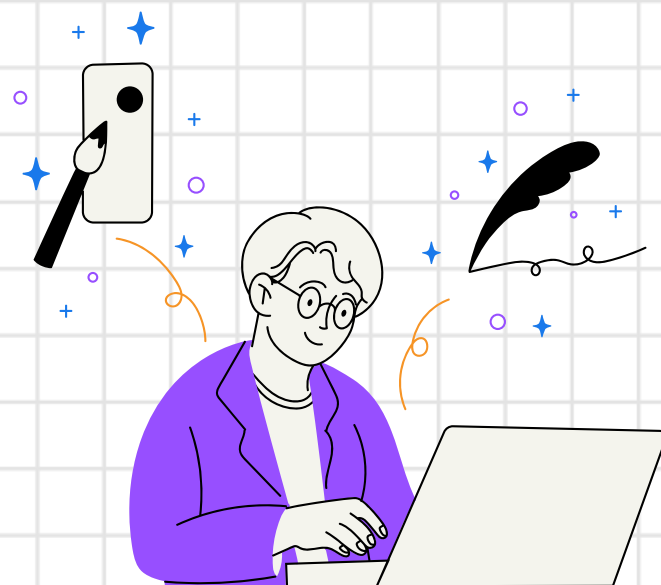
### Garantía Juvenil

No estudias ni trabajas y tienes más de 16 años y menos de 30, la Garantía Juvenil te interesa, ¡inscríbete!

### Garantía Juvenil

Garantía Juvenil es una iniciativa europea que pretende facilitar el acceso de los jóvenes al mercado de trabajo.

Servicio Público de Empleo Estatal



¿QUÉ VAS A CONSEGUIR SI ERES BENEFICIARIO/A DE GARANTÍA JUVENIL?

- un empleo (las empresas tendrán bonificaciones para contratar a jóvenes)
- un plan de formación que te capacite para desempeñar una profesión
- terminar la enseñanza obligatoria
- o estudiar Formación Profesional

4

# FORMACIÓN DEL SEPE

SI TIENES

16 años o más

Educación no reglada



## Formación para el empleo

BUSCADOR DE CURSOS, La oferta de formación profesional para el empleo, Certificados de profesionalidad, Centros propios de formación profesional para el empleo, Entidades de formación profesional para el empleo, Quiero ser un centro...

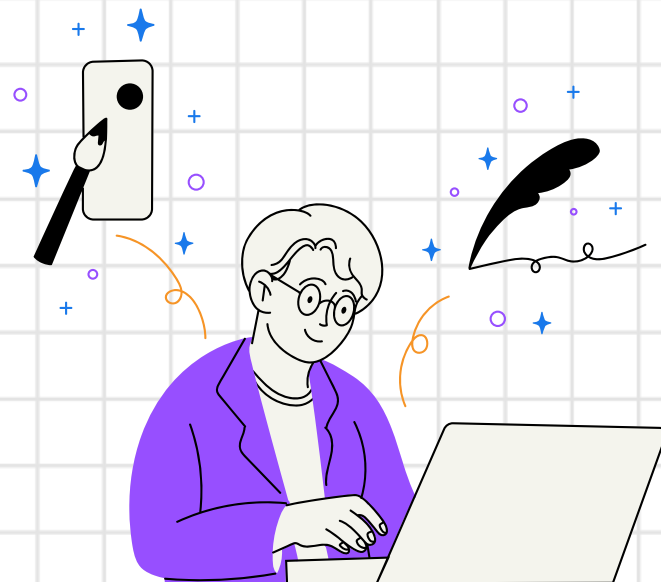
 Comunidad de Madrid



## Oferta de Formación de las Comunidades Autónomas

Información sobre formación para el empleo ofrecida por el Servicio Público de Empleo Estatal. Centros de formación, de Referencia Nacional, Certificados de profesionalidad, Teleformación. Programa Prepara, Refernet y programas comunitarios.

 Servicio Público de Empleo Estatal

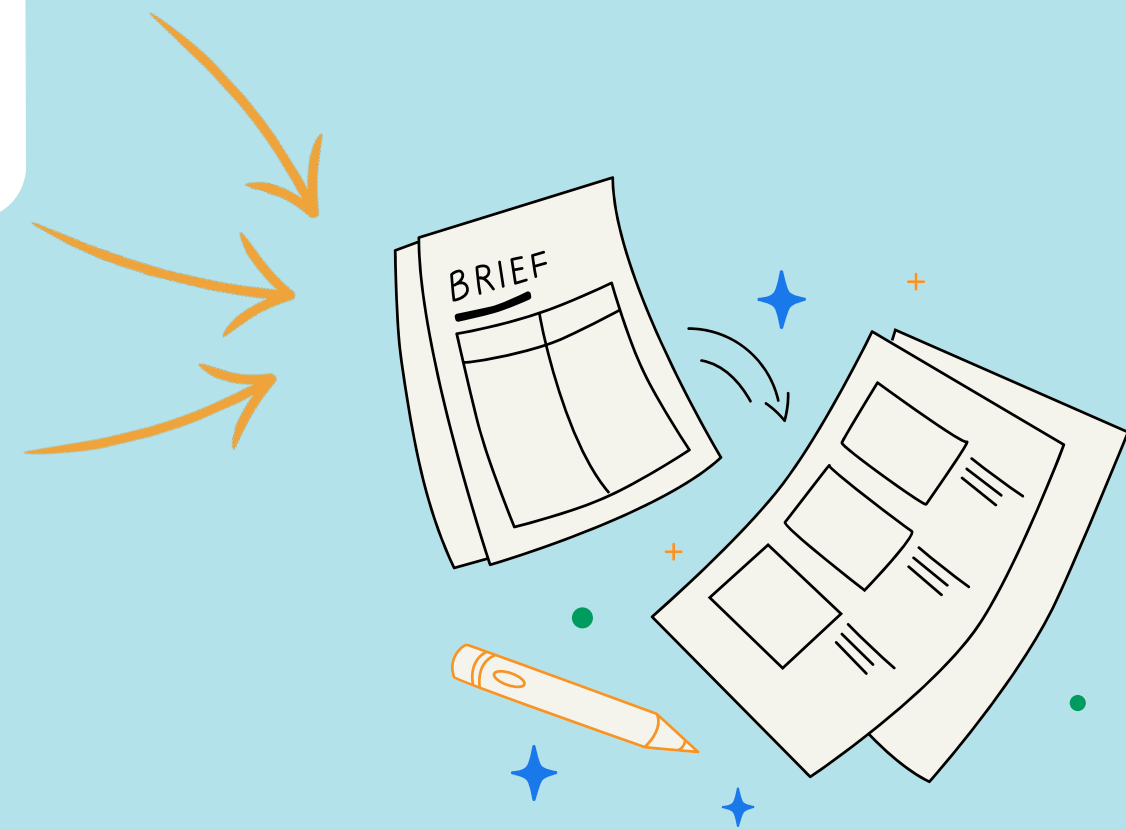
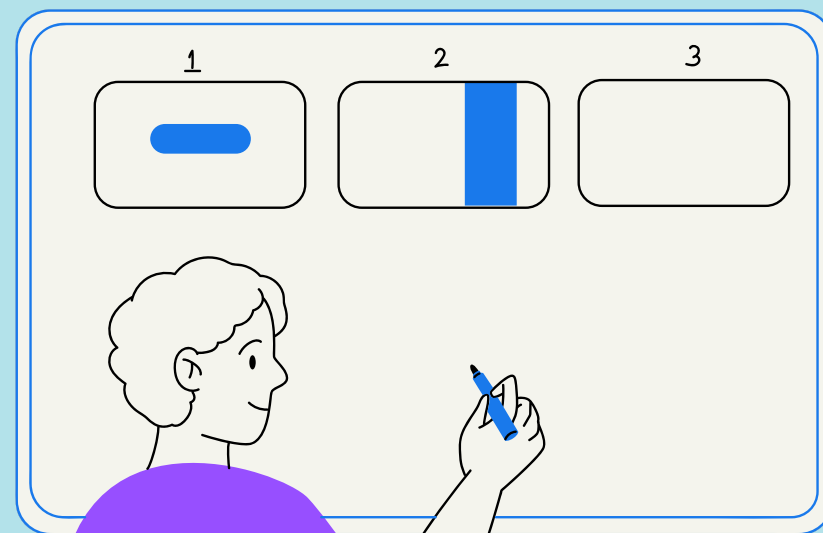


# 5 PRUEBA DE ACCESO

## REQUISITOS

- Sin título de Educación Secundaria Obligatoria
- Tener o cumplir 17 años en el año natural en el que harás la prueba

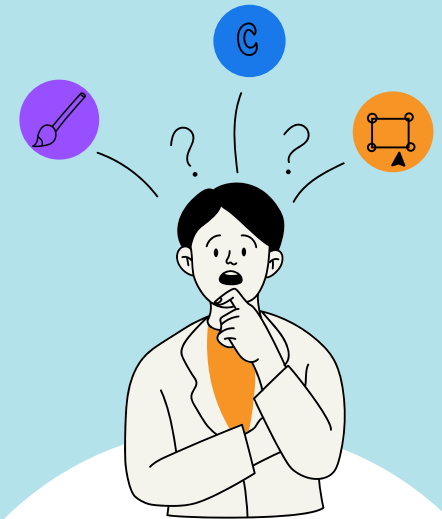
FP GRADO MEDIO





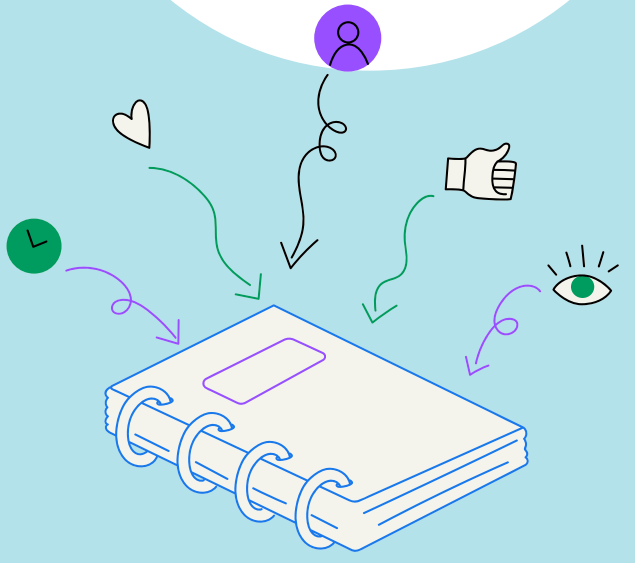
**SI PROMOCIONAS**

**OPCIONES**



**1**

**Paso a  
4°ESO**



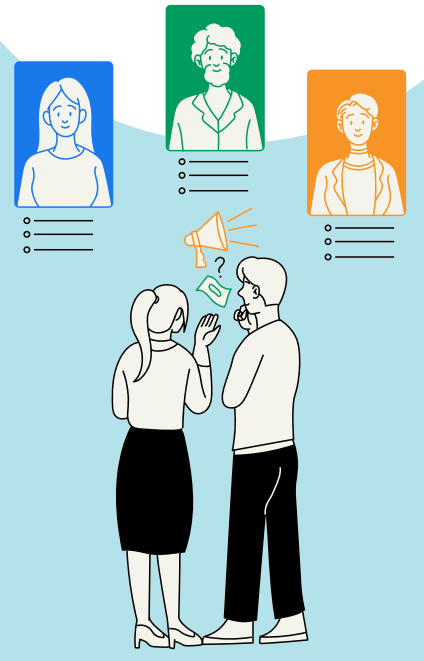
**2**

**FP Medio**



**3**

**Bachillerato**



**4**

**Mundo  
laboral**

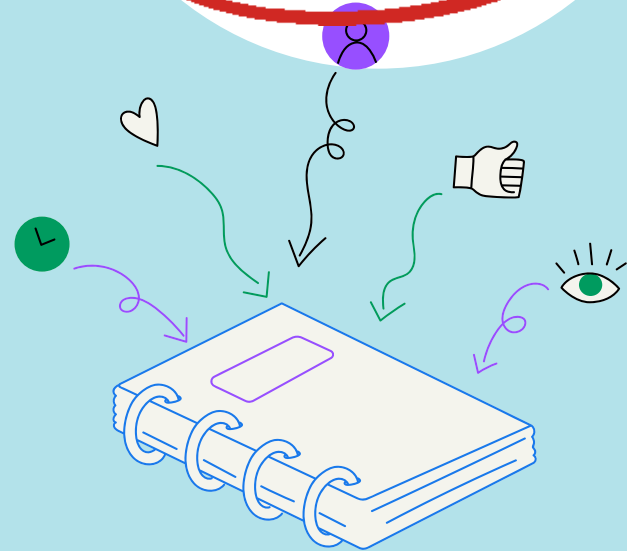
**SI PROMOCIONAS**

# OPCIONES



**1**

**Paso a  
4°ESO**



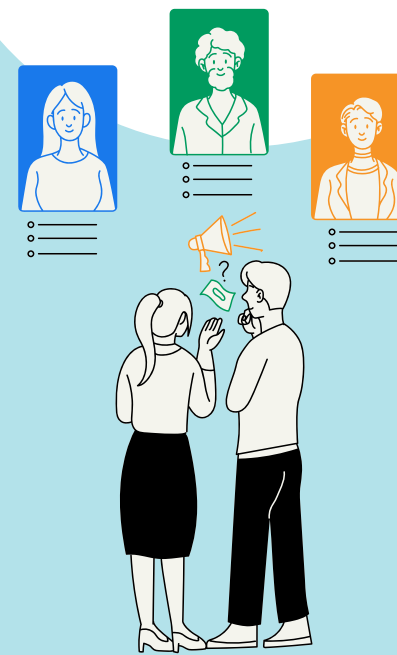
**2**

**FP Medio**



**3**

**Bachillerato**

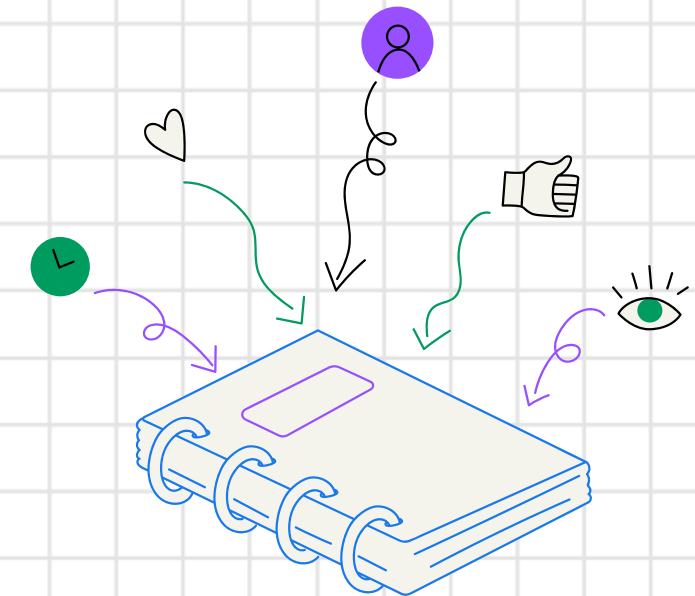


**4**

**Mundo  
laboral**

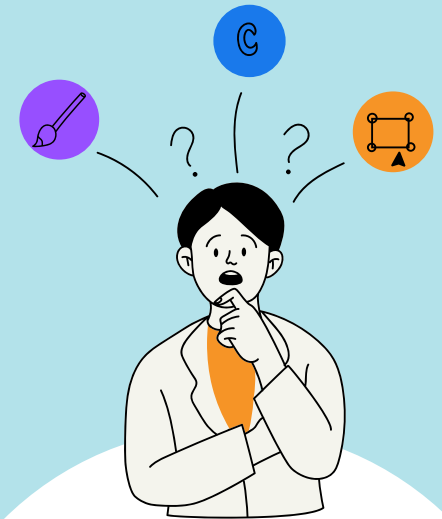
# 4º ESO

	Materias					Horas
<b>Comunes</b>	Lengua castellana y Literatura					4
	Inglés					4
	Geografía e Historia					3
	Educación Física					2
	Religión/Atención Educativa					2
<b>Itinerario</b>	<b>CIENTÍFICO</b>	<b>TECNOLÓGICO</b>	<b>PROFESIONAL</b>	<b>ARTÍSTICO</b>	<b>HUMANIDADES</b>	
<b>De opción</b>	Biología Geol.	Digitalización	Econ.Empr	Expresión artística	Latín *	3
	Física Química	Tecnología	Form. Orient.	Música	Econ.Empr/Fr.	3
	Tecnología	Física Química	Digitalización	Digitalización	Expr.art/Música	3
	Matemát. B	Matemát. B	Matemát. A	Matemát. A	Matemát. A	4
<b>Optativas (elegir una)</b>	Cultura Clásica^					2
	Filosofía^					
	Deporte					
	Proyecto en Desarrollo sostenible					
	Proyecto en Teatro					
Proyecto en Expresión y argumentación en inglés						
Proyecto en Creación de cortos						
Tutoría					1	
<b>TOTAL</b>					<b>30</b>	



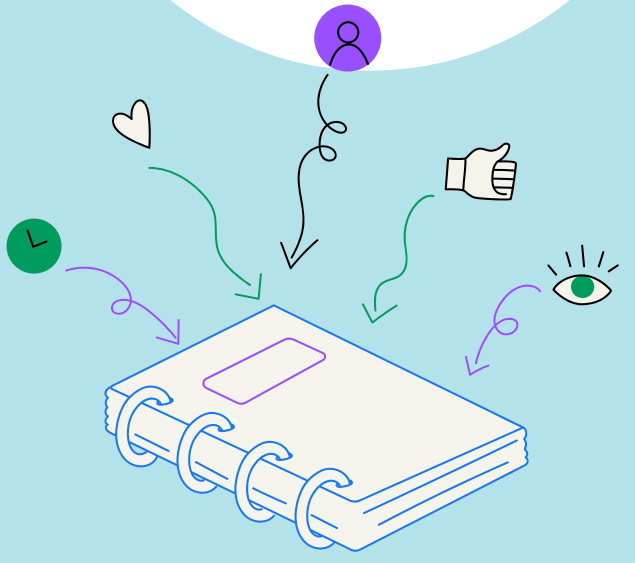
**SI PROMOCIONAS**

**OPCIONES**



**1**

**Paso a  
4°ESO**



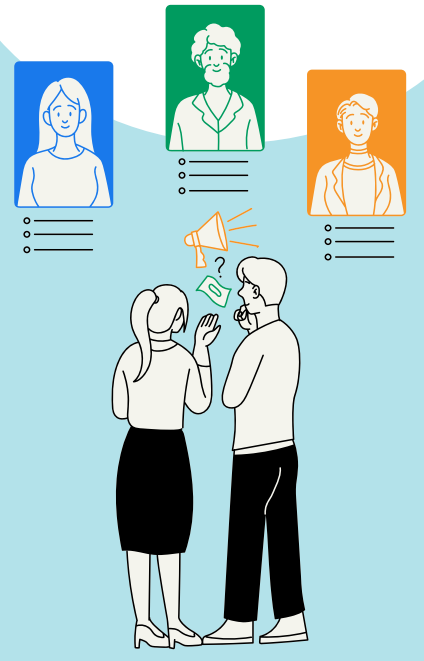
**2**

**FP Medio**



**3**

**Bachillerato**



**4**

**Mundo  
laboral**

# FP MEDIO

## ¿QUÉ ES?

Formación profesional que te acredita como técnico de Nivel 2 en distintos ámbitos profesionales.

## CONTENIDOS



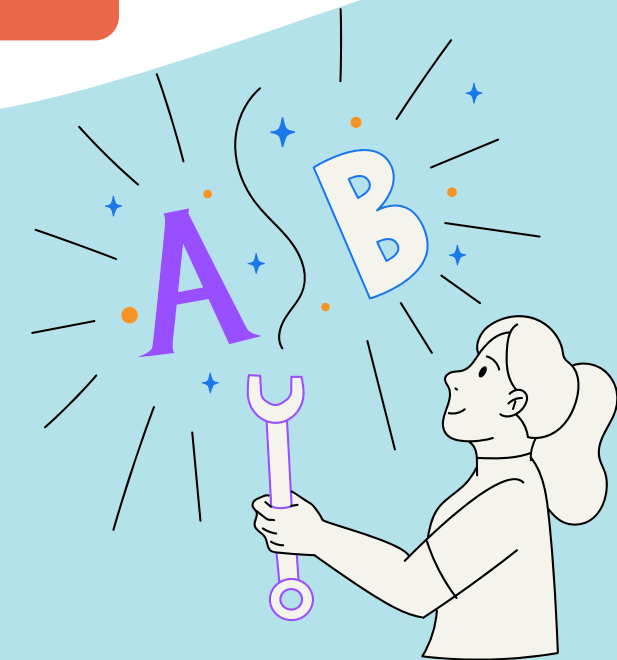
## REQUISITOS / VIAS DE ACCESO

- Graduado en Educación Secundaria Obligatoria
- Título profesional Básico
- Prueba de acceso

## MODALIDADES

Presencial, dual y a distancia

**25**  
FAMILIAS PROFESIONALES

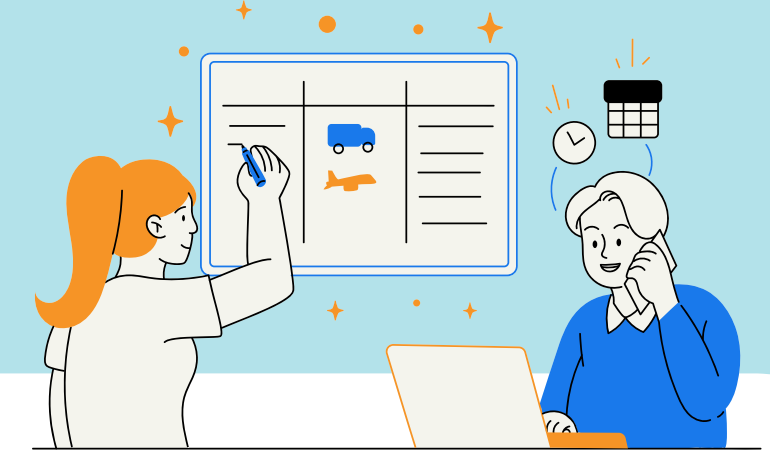




# FP MEDIO



# FP SUPERIOR



Actividades Físicas  
y Deportivas

- TÉCNICO EN ACTIVIDADES ECUESTRES
- TÉCNICO EN GUÍA EN EL MEDIO NATURAL Y DE TIEMPO LIBRE



Imagen  
Personal

- TÉCNICO EN ESTÉTICA Y BELLEZA
- TÉCNICO EN PELUQUERÍA Y COSMÉTICA CAPILAR



Comercio  
y Marketing

- TÉCNICO EN ACTIVIDADES COMERCIALES
- TÉCNICO EN COMERCIALIZACIÓN DE PRODUCTOS ALIMENTARIOS



Imagen  
y Sonido

- TÉCNICO EN VÍDEO DISC-JOCKEY Y SONIDO



Administración  
y Gestión

- TÉCNICO EN GESTIÓN ADMINISTRATIVA



Artes  
Gráficas

- TÉCNICO EN IMPRESIÓN GRÁFICA
- TÉCNICO EN POSTIMPRESIÓN Y ACABADOS GRÁFICOS
- TÉCNICO EN PREIMPRESIÓN DIGITAL

**Ciclos Formativos de Grado Medio**

ato y dónde cursarlos.

 todofp.es



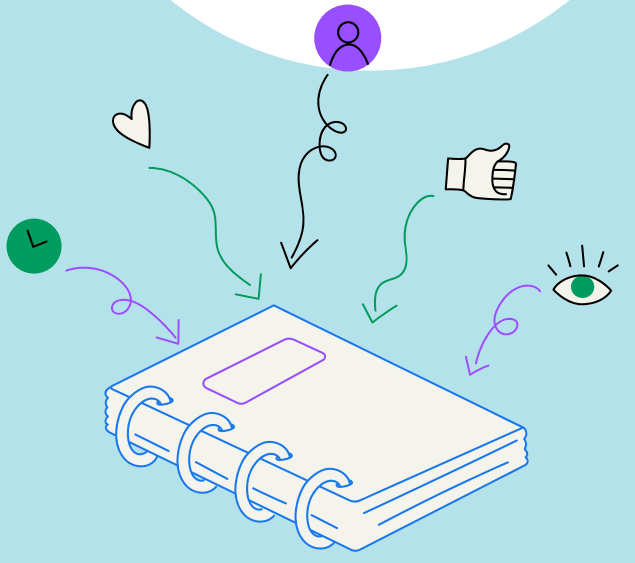
**SI PROMOCIONAS**

**OPCIONES**



**1**

**Paso a  
4°ESO**



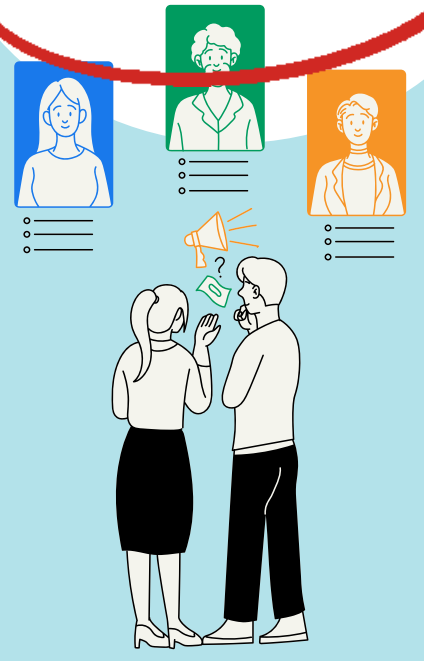
**2**

**FP Medio**



**3**

**Bachillerato**

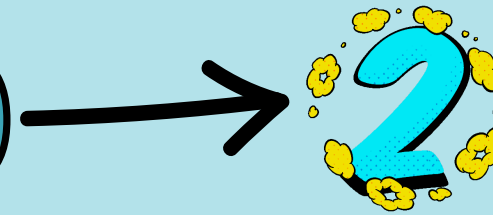


**4**

**Mundo  
laboral**



# BACHILLERATO



DURACIÓN

## ELECCIÓN DE ITINERARIOS

6

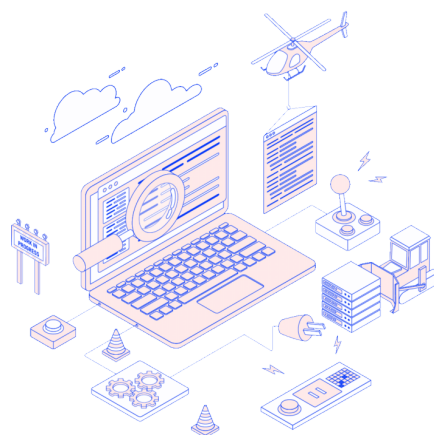
HUMANIDADES



CC. SOCIALES



CC. TECNOLÓGICO



CC. SALUD



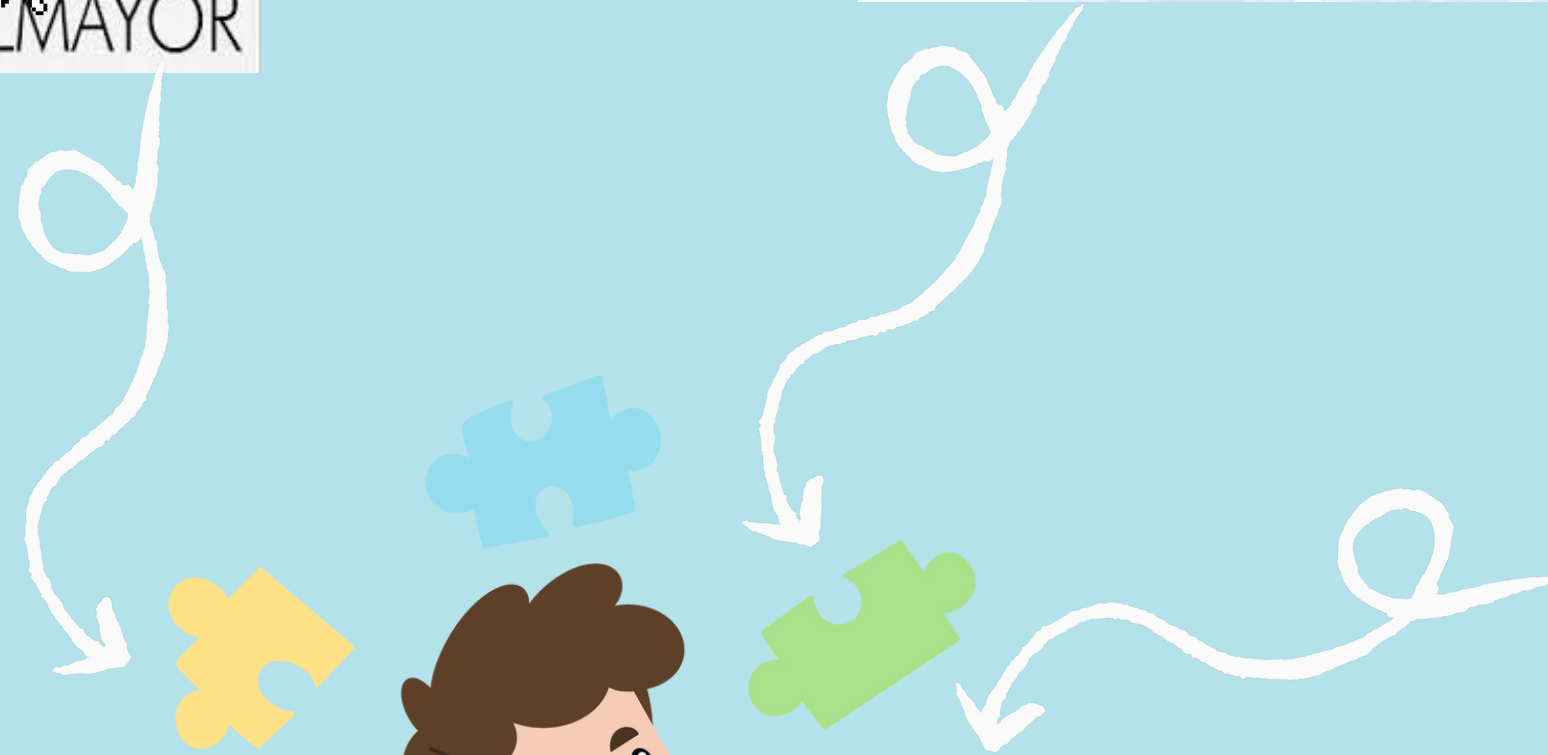
GENERAL



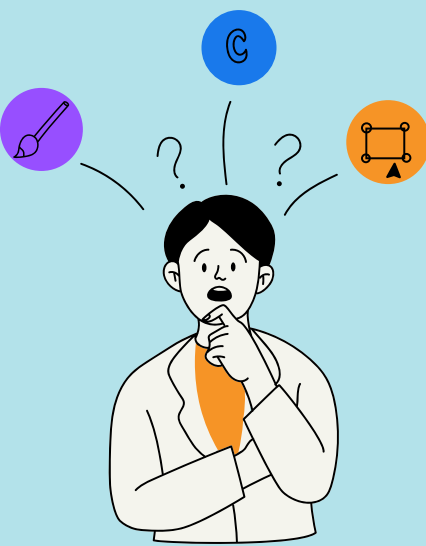
ARTES



# ¿QUÉ ITINERARIO ESTUDIAR?



# 1º de BACHILLERATO



Asignaturas	Materias				Horas
<b>Comunes</b>	Lengua Castellana y Literatura I Inglés I Filosofía Educación Física Latín I	Lengua Castellana y Literatura I Inglés I Filosofía Educación Física Matemáticas aplicadas a las CCSS I	Lengua Castellana y Literatura I Inglés I Filosofía Educación Física Matemáticas I		4 4 3 2 4
<b>Itinerario</b>	<b>HUMANIDADES</b>	<b>CC. SOCIALES</b>	<b>CC. SALUD</b>	<b>CC. TECNOLÓGICO</b>	
<b>De modalidad (elegir dos)</b>	Hª del Mundo Contemporáneo Economía Griego I Literatura Universal Matemáticas aplicadas a CCSS I	Economía Hª del Mundo Contemporáneo Literatura Universal Latín I	Biología, Geología y CC. Ambientales Física y Química *	Física y Química Dibujo Técnico I Tecnología e Ingeniería I	4 4
	Religión/Atención educativa				1
<b>Optativas (elegir una)</b>	Francés I <sup>^</sup> Materias de modalidad <sup>^</sup> Lenguaje y práctica musical (modalidad <sup>^</sup> ) Ciencias de la Computación Fundamentos Léxicos y Mitológicos Grecolatinos				4



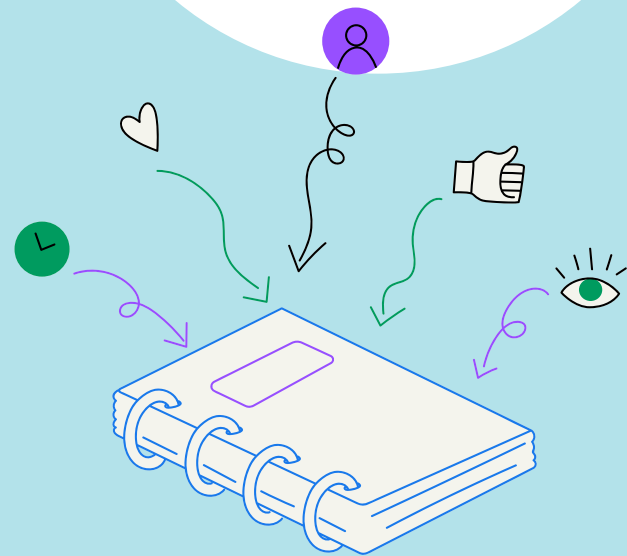


**SI PROMOCIONAS**

# OPCIONES

**1**

**Paso a  
4°ESO**



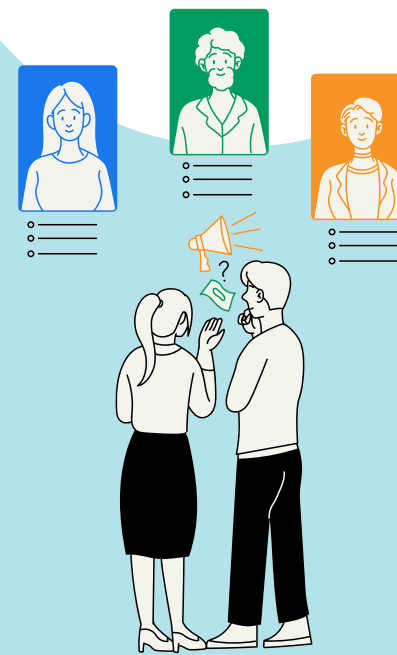
**2**

**FP Medio**



**3**

**Bachillerato**

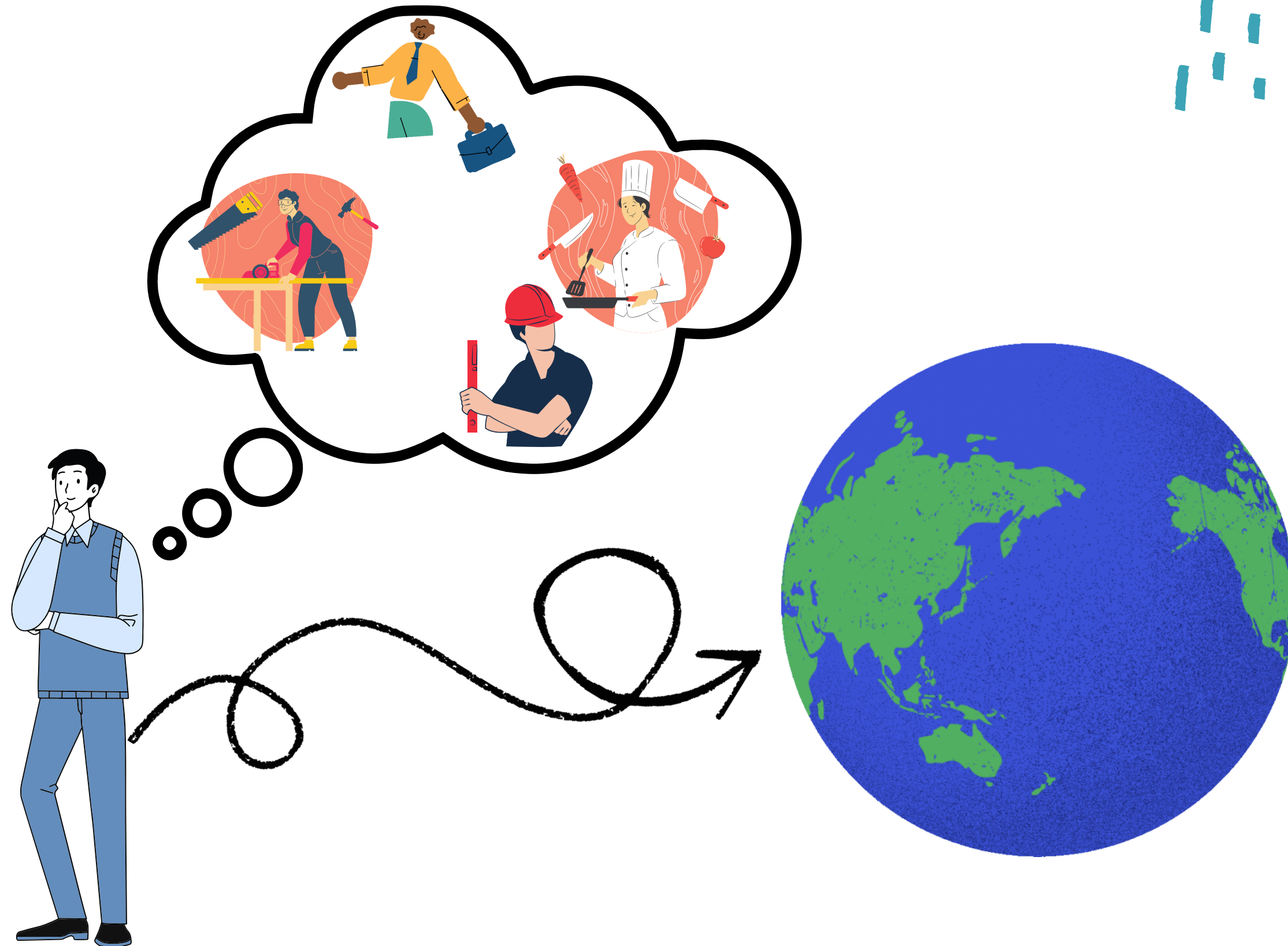
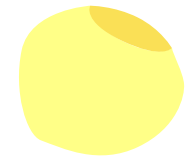


**4**

**Mundo  
laboral**



# MUNDO LABORAL



# BIBLIOGRAFÍA

## Garantía juvenil:

- <https://www.sepe.es/HomeSepe/Personas/encontrar-trabajo/Garantia-Juvenil/que-es-garantia-juvenil.html>
- <https://www.comunidad.madrid/servicios/juventud/garantia-juvenil>

## Educación para adultos:

- <https://www.comunidad.madrid/servicios/educacion/educacion-personas-adultas-comunidad-madrid>

## Formación profesional:

- <https://www.todofp.es/inicio.html>

## FP Básica:

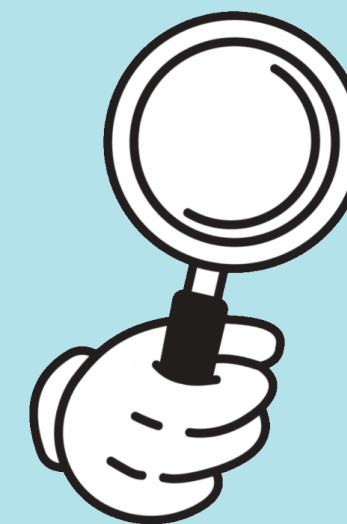
- <https://www.todofp.es/que-estudiar/ciclos/fp-grado-basico.html>

## FP Medio:

- <https://www.todofp.es/que-estudiar/ciclos/grado-medio.html>

## Bachillerato:

- <http://www.emes.es/BuscadorTitulaciones/RamasdeConocimiento/tabid/306/Default.aspx>





¡MUCHAS GRACIAS  
POR VUESTRA  
ATENCIÓN!